



Statistische Berichte

Straßenverkehrsunfälle in Bayern im April 2025



H 1 1 m 4/2025
Hrsg. im Juli 2025
Bestellnr. H1101C 202504

Zeichenerklärung

- 0 mehr als nichts, aber weniger als die Hälfte der kleinsten in der Tabelle nachgewiesenen Einheit
- nichts vorhanden oder keine Veränderung
- / keine Angaben, da Zahlen nicht sicher genug
- Zahlenwert unbekannt, geheimzuhalten oder nicht rechenbar
- ... Angabe fällt später an
- X Tabellenfach gesperrt, da Aussage nicht sinnvoll
- () Nachweis unter dem Vorbehalt, dass der Zahlenwert erhebliche Fehler aufweisen kann
- p vorläufiges Ergebnis
- r berichtigtes Ergebnis
- s geschätztes Ergebnis
- D Durchschnitt
- ≙ entspricht

Auf- und Abrunden

Im Allgemeinen ist ohne Rücksicht auf die Endsummen auf- bzw. abgerundet worden. Deshalb können sich bei der Summierung von Einzelangaben geringfügige Abweichungen zu den ausgewiesenen Endsummen ergeben. Bei der Aufgliederung der Gesamtheit in Prozent kann die Summe der Einzelwerte wegen Rundens vom Wert 100 % abweichen. Eine Abstimmung auf 100 % erfolgt im Allgemeinen nicht.

Publikationsservice

Das Bayerische Landesamt für Statistik veröffentlicht jährlich über 400 Publikationen. Das aktuelle Veröffentlichungsverzeichnis ist im Internet als Datei verfügbar, kann aber auch als Druckversion kostenlos zugesandt werden.

Kostenlos

ist der Download der meisten Veröffentlichungen, z.B. von Statistischen Berichten (PDF- oder Excel-Format).

Kostenpflichtig

sind alle Printversionen (auch von Statistischen Berichten), Datenträger und ausgewählte Dateien (z.B. von Verzeichnissen, von Beiträgen, vom Jahrbuch).

Publikationsservice

 Alle Veröffentlichungen sind im Internet verfügbar unter www.statistik.bayern.de/produkte

Impressum

Statistische Berichte

bieten in tabellarischer Form neuestes Zahlenmaterial der jeweiligen Erhebung. Dieses wird, soweit erforderlich, methodisch erläutert und kurz kommentiert.

Herausgeber, Druck und Vertrieb

Bayerisches Landesamt für Statistik
Nürnberger Straße 95
90762 Fürth

Papier

Gedruckt auf umweltfreundlichem Papier, chlorfrei gebleicht.

Vertrieb

E-Mail vertrieb@statistik.bayern.de
Telefon 0911 98208-6311
Telefax 0911 98208-96638

Auskunftsdienst

E-Mail info@statistik.bayern.de
Telefon 0911 98208-6563
Telefax 0911 98208-96563

© **Bayerisches Landesamt für Statistik, Fürth 2025**
Vervielfältigung und Verbreitung, auch auszugsweise, mit Quellenangabe gestattet.

Hinweis: Diese Druckschrift wird im Rahmen der Öffentlichkeitsarbeit der Bayerischen Staatsregierung herausgegeben. Sie darf weder von Parteien noch von Wahlwerbern oder Wahlhelfern im Zeitraum von fünf Monaten vor einer Wahl zum Zwecke der Wahlwerbung verwendet werden. Dies gilt für Landtags-, Bundestags-, Kommunal- und Europawahlen. Missbräuchlich ist während dieser Zeit insbesondere die Verteilung auf Wahlveranstaltungen, an Informationsständen der Parteien sowie das Einlegen, Aufdrucken und Aufkleben parteipolitischer Informationen oder Werbemittel. Untersagt ist gleichfalls die Weitergabe an Dritte zum Zwecke der Wahlwerbung. Auch ohne zeitlichen Bezug zu einer bevorstehenden Wahl darf die Druckschrift nicht in einer Weise verwendet werden, die als Parteinahme der Staatsregierung zugunsten einzelner politischer Gruppen verstanden werden könnte. Den Parteien ist es gestattet, die Druckschrift zur Unterrichtung ihrer eigenen Mitglieder zu verwenden.

Inhaltsverzeichnis

Vorbemerkungen	4
Abbildungen und Tabellen	
Abb. 1 Straßenverkehrsunfälle und deren Folgen in Bayern seit Januar 2023	6
1. Straßenverkehrsunfälle und Verunglückte in Bayern	7
2. Straßenverkehrsunfälle und Verunglückte in Bayern nach Monaten	8
3. Straßenverkehrsunfälle und Verunglückte in Bayern im April 2025 nach Kreisen	9
4. Straßenverkehrsunfälle und Verunglückte in Bayern nach Straßenarten	15
5. Verunglückte im Straßenverkehr in Bayern nach Art der Verkehrsbeteiligung und Ortslage	16
6. An Straßenverkehrsunfällen beteiligte Fahrzeugführer und Fußgänger in Bayern	20
7. Straßenverkehrsunfälle und Verunglückte in Bayern im April 2025 nach Tagen	22
8. Getötete und Verletzte im Straßenverkehr in Bayern nach Altersgruppen und Geschlecht	24
9. Straßenverkehrsunfälle und Verunglückte in Bayern nach Unfalltypen	26

Vorbemerkungen

Rechtsgrundlage der Straßenverkehrsunfallstatistik ist das Gesetz über die Statistik der Straßenverkehrsunfälle (Straßenverkehrsunfallstatistikgesetz – StVUStatG) vom 15. Juni 1990 (BGBl. I S. 1078 ff), zuletzt geändert durch Artikel 497 der Verordnung vom 31. August 2015 (BGBl. I S. 1474) sowie der Verordnung zur näheren Bestimmung des schwerwiegenden Unfalls mit Sachschaden im Sinne des Straßenverkehrsunfallstatistikgesetzes vom 21. Dezember 1994 (BGBl. I S. 3970), geändert durch Artikel 3 der Verordnung zur Änderung der Anlage zu § 24a des Straßenverkehrsgesetzes und anderer Vorschriften vom 6. Juni 2007 (BGBl. I S. 1047). Danach wird über Unfälle, bei denen infolge des Fahrverkehrs auf öffentlichen Wegen und Plätzen Personen getötet oder verletzt oder Sachschäden verursacht worden sind, laufend eine Bundesstatistik geführt. Sie dient dazu, eine aktuelle umfassende und zuverlässige Datenbasis über Struktur und Entwicklung der Straßenverkehrsunfälle zu erstellen.

Auskunftspflicht und Erhebungsumfang

Auskunftspflichtig sind die Polizeidienststellen, deren Beamte den Unfall aufgenommen haben. Entsprechend erfasst die Statistik nur die Unfälle, zu denen die Polizei herangezogen wurde; das sind insbesondere solche mit schweren Folgen.

Unfälle und Verunglückte

Nach der Schwere der Unfallfolgen werden Unfälle mit Personenschaden und Unfälle mit nur Sachschaden unterschieden. Kriterium für die Zuordnung eines Unfalls ist die jeweils schwerste Folge. Entsprechend können bei einem Unfall mit Schwerverletzten neben den Schwerverletzten noch Personen leichtverletzt worden und/oder Sachschaden entstanden sein, es kam jedoch niemand ums Leben.

Unfälle mit Personenschaden sind solche, bei denen Menschen getötet oder (schwer/leicht-) verletzt wurden. Zu den Unfällen mit nur Sachschaden zählen **schwerwiegende Unfälle mit Sachschaden (im engeren Sinne)**, bei denen als Unfallursache ein Straftatbestand oder eine Ordnungswidrigkeit (Bußgeld) im Zusammenhang mit der Teilnahme am Straßenverkehr vorlag und bei denen gleichzeitig mindestens ein Kfz aufgrund eines Unfallschadens von der Unfallstelle abgeschleppt werden musste (nicht fahrbereit). Ebenso zählen hierzu **sonstige Sachschadensunfälle unter dem Einfluss berauschender Mittel** (ein Unfallbeteiligter stand unter Einwirkung von Alkohol oder anderen berauschenden Mitteln und alle beteiligten Kfz waren fahrbereit).

Nur zahlenmäßig erfasst und nach der Ortslage gegliedert (inner-, außerorts, auf Autobahnen) werden alle **übrigen Sachschadensunfälle**.

Dazu zählen alle Sachschadensunfälle

- ohne Straftatbestand oder Ordnungswidrigkeit (Bußgeld), unabhängig davon, ob ein beteiligtes Fahrzeug fahrbereit war oder nicht,
- mit Straftatbestand oder Ordnungswidrigkeit (Bußgeld) und alle Kfz fahrbereit, aber ohne Einwirkung von Alkohol oder anderen berauschenden Mitteln.

Diese Unfälle werden analog den früheren Bagatellunfällen behandelt.

Als **Verunglückte** zählen Personen (auch Mitfahrer), die beim Unfall getötet oder verletzt wurden. Dabei werden nachgewiesen als

- Getötete:
Personen, die innerhalb von 30 Tagen an den Unfallfolgen starben,
- Schwerverletzte:
Personen, die unmittelbar zu stationärer Behandlung in ein Krankenhaus eingeliefert wurden (Verbleib mindestens 24 Stunden),
- Leichtverletzte:
Personen, deren Verletzungen keinen Krankenhausaufenthalt erforderten.

Methodische Hinweise

Die ersten Ergebnisse der Statistik der Straßenverkehrsunfälle stützen sich auf die Verkehrsunfallanzeigen der den Unfall aufnehmenden Polizeibeamten, die dem Landesamt auf Datenträger übermittelt werden.

Üblicherweise können nicht alle Unfallanzeigen von der Polizei oder dem Landesamt termingerecht in die Monatsergebnisse eingearbeitet werden, da bei fehlenden oder widersprüchlichen Angaben oft zeitraubende Rückfragen nötig werden.

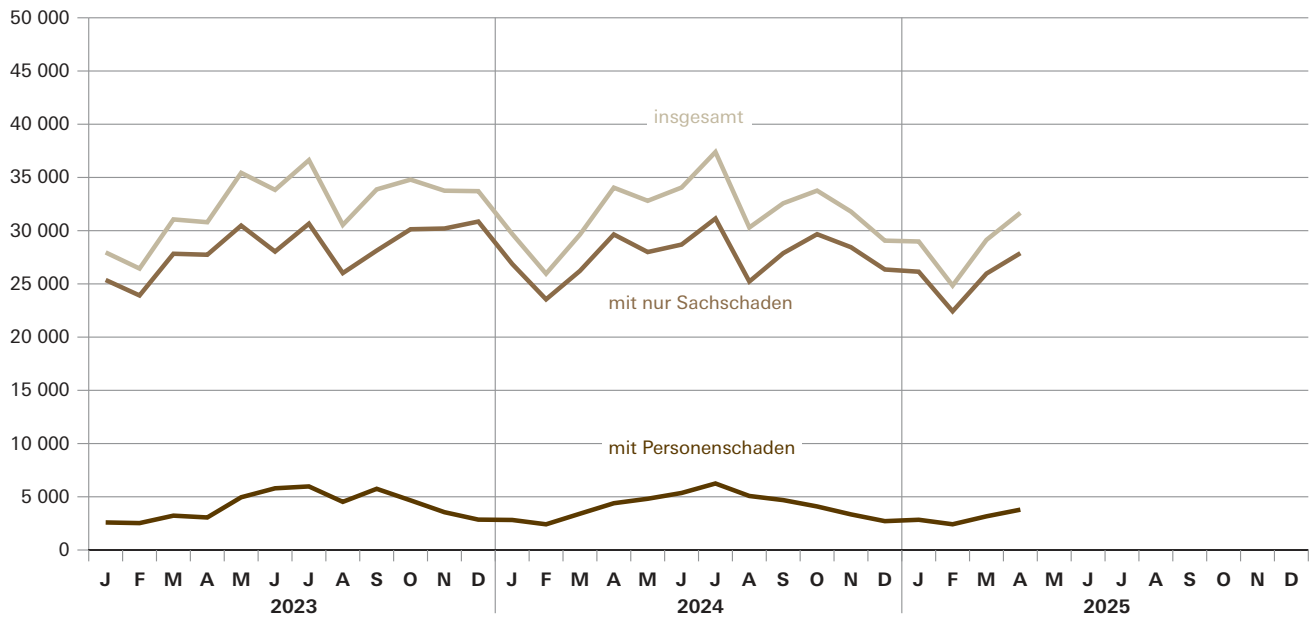
Die zunächst für einen Berichtsmonat übermittelten Daten werden laufend um solche Nachmeldungen ergänzt. Die Ergebnisse der monatlichen Straßenverkehrsunfallstatistik sind daher als **vorläufig** anzusehen.

So werden die einzelnen Monatsergebnisse des laufenden Jahres 2025 erst mit Abschluss der Jahresaufbereitung etwa im April des Folgejahres 2026 endgültig.

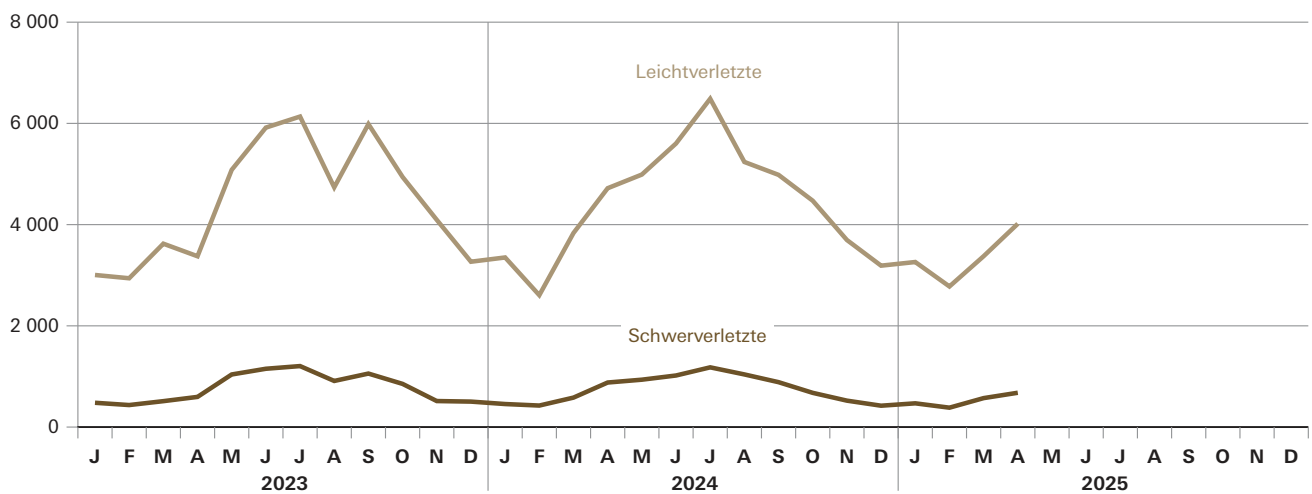
Abb. 1

Straßenverkehrsunfälle und deren Folgen in Bayern seit Januar 2023

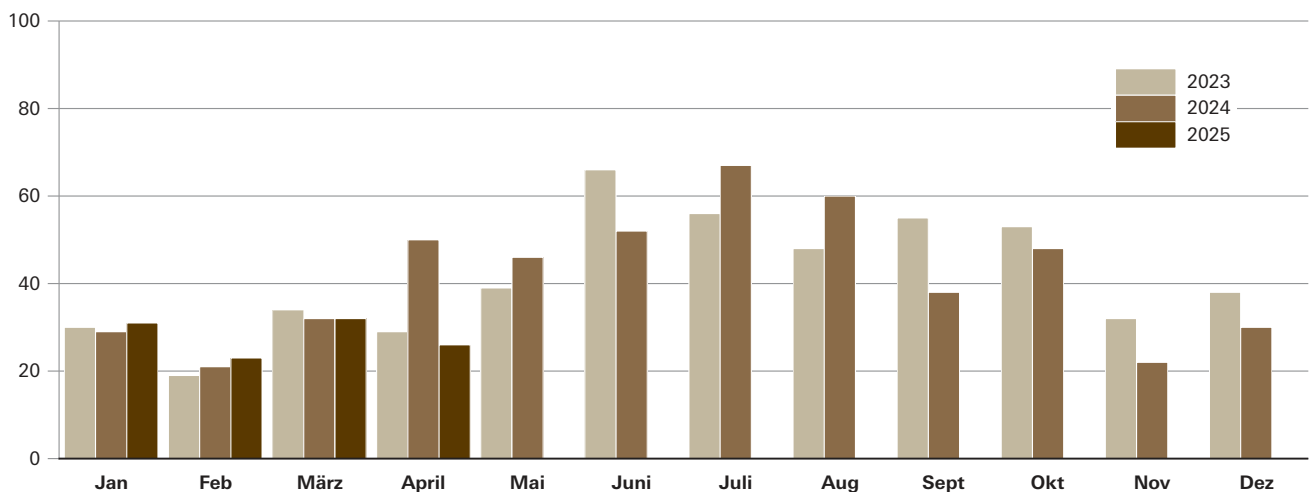
Straßenverkehrsunfälle



Verletzte Personen



Getötete Personen



1. Straßenverkehrsunfälle und Verunglückte in Bayern

Unfälle Verunglückte	April			Januar - April		
	2025	2024	Veränderung 2025 gegenüber 2024	2025	2024	Veränderung 2025 gegenüber 2024
	Anzahl		%	Anzahl		%
Unfälle insgesamt	31 675	34 039	-6,9	114 636	119 331	-3,9
davon Unfälle mit Personenschaden	3 790	4 394	-13,7	12 211	13 040	-6,4
Unfälle mit nur Sachschaden	27 885	29 645	-5,9	102 425	106 291	-3,6
davon schwerwiegende Unfälle mit Sachschaden (im engeren Sinne)	377	686	-45,0	2 140	2 439	-12,3
sonstige Sachschadens- unfälle unter dem Einfluss berauschender Mittel	88	144	-38,9	468	578	-19,0
übrige Sachschadens- unfälle	27 420	28 815	-4,8	99 817	103 274	-3,3
Verunglückte insgesamt	4 721	5 649	-16,4	15 646	16 984	-7,9
davon Getötete	26	50	-48,0	112	132	-15,2
Schwerverletzte	678	880	-23,0	2 102	2 342	-10,2
Leichtverletzte	4 017	4 719	-14,9	13 432	14 510	-7,4
davon Verunglückte Benutzer von						
Kraftwagen	2 122	2 922	-27,4	8 993	10 171	-11,6
Zweirädern	2 326	2 384	-2,4	5 395	5 576	-3,2
davon Krafträdern m. amtl. Kennz.	561	611	-8,2	1 036	1 194	-13,2
Krafträdern m. Versicherungsk. ...	128	146	-12,3	351	334	5,1
Fahrrädern	1 486	1 507	-1,4	3 605	3 722	-3,1
Verunglückte Fußgänger	252	321	-21,5	1 167	1 152	1,3
Verunglückte andere Verkehrs- teilnehmer	21	22	-4,5	91	85	7,1

2. Straßenverkehrsunfälle und Verunglückte in Bayern nach Monaten

Jahr ----- Monat	Unfälle				Verunglückte			
	insgesamt	davon mit			insgesamt	davon		
		Personen- schaden	nur Sachschaden			Getötete	Schwer- verletzte	Leicht- verletzte
			insgesamt	übrige Sachschadens- unfälle				
2024								
Januar	29 697	2 822	26 875	25 926	3 835	29	455	3 351
Februar	25 961	2 414	23 547	22 980	3 052	21	425	2 606
März	29 634	3 410	26 224	25 553	4 448	32	582	3 834
Januar - März	85 292	8 646	76 646	74 459	11 335	82	1 462	9 791
April	34 039	4 394	29 645	28 815	5 649	50	880	4 719
Mai	32 806	4 815	27 991	27 235	5 971	46	936	4 989
Juni	34 053	5 358	28 695	27 860	6 674	52	1 019	5 603
Januar - Juni	186 190	23 213	162 977	158 369	29 629	230	4 297	25 102
Juli	37 388	6 249	31 139	30 387	7 734	67	1 180	6 487
August	30 299	5 076	25 223	24 558	6 338	60	1 040	5 238
September	32 572	4 688	27 884	27 070	5 908	38	887	4 983
Januar - September	286 449	39 226	247 223	240 384	49 609	395	7 404	41 810
Oktober	33 760	4 091	29 669	28 809	5 196	48	676	4 472
November	31 791	3 346	28 445	27 535	4 240	22	522	3 696
Dezember	29 063	2 711	26 352	25 463	3 641	30	422	3 189
Januar - Dezember	381 063	49 374	331 689	322 191	62 686	495	9 024	53 167
2025 ¹⁾								
Januar	28 984	2 840	26 144	25 205	3 761	31	469	3 261
Februar	24 844	2 417	22 427	21 839	3 184	23	383	2 778
März	29 133	3 164	25 969	25 353	3 980	32	572	3 376
Januar - März	82 961	8 421	74 540	72 397	10 925	86	1 424	9 415
April	31 675	3 790	27 885	27 420	4 721	26	678	4 017
Mai								
Juni								
Januar - Juni								
Juli								
August								
September								
Januar - September								
Oktober								
November								
Dezember								
Januar - Dezember								

¹⁾ Vorläufige Ergebnisse (einschließlich Nachmeldungen für den jeweiligen Berichtszeitraum).

3. Straßenverkehrsunfälle und Verunglückte in Bayern im April 2025 nach Kreisen

Gebiet Ortslage	Straßenverkehrsunfälle			Verunglückte			
	insgesamt	davon		insgesamt	Getötete	Schwer- verletzte	Leicht- verletzte
		Unfälle mit Personenschaden	schwerwiegende Unfälle mit Sachschaden ¹⁾				
Ingolstadt, Stadt	78	71	7	75	-	13	62
innerorts	65	61	4	65	-	10	55
außerorts ohne Autobahn	10	9	1	9	-	3	6
auf Autobahnen	3	1	2	1	-	-	1
München, Landeshauptstadt	524	478	46	559	-	30	529
innerorts	509	465	44	540	-	29	511
außerorts ohne Autobahn	2	1	1	2	-	-	2
auf Autobahnen	13	12	1	17	-	1	16
Rosenheim, Stadt	21	19	2	20	-	1	19
innerorts	21	19	2	20	-	1	19
außerorts ohne Autobahn	-	-	-	-	-	-	-
auf Autobahnen	-	-	-	-	-	-	-
Altötting	54	50	4	67	-	12	55
innerorts	22	19	3	23	-	1	22
außerorts ohne Autobahn	29	28	1	39	-	11	28
auf Autobahnen	3	3	-	5	-	-	5
Berchtesgadener Land	44	44	-	52	-	9	43
innerorts	32	32	-	37	-	5	32
außerorts ohne Autobahn	12	12	-	15	-	4	11
auf Autobahnen	-	-	-	-	-	-	-
Bad Tölz-Wolfratshausen	58	47	11	57	1	13	43
innerorts	29	26	3	28	-	5	23
außerorts ohne Autobahn	27	19	8	27	1	7	19
auf Autobahnen	2	2	-	2	-	1	1
Dachau	47	41	6	54	1	6	47
innerorts	29	26	3	30	-	3	27
außerorts ohne Autobahn	13	10	3	13	1	3	9
auf Autobahnen	5	5	-	11	-	-	11
Ebersberg	38	33	5	40	-	2	38
innerorts	25	22	3	24	-	-	24
außerorts ohne Autobahn	6	5	1	6	-	2	4
auf Autobahnen	7	6	1	10	-	-	10
Eichstätt	50	42	8	54	-	14	40
innerorts	25	21	4	26	-	9	17
außerorts ohne Autobahn	22	21	1	28	-	5	23
auf Autobahnen	3	-	3	-	-	-	-
Erding	53	44	9	48	-	12	36
innerorts	28	22	6	23	-	3	20
außerorts ohne Autobahn	20	17	3	20	-	9	11
auf Autobahnen	5	5	-	5	-	-	5
Freising	69	56	13	73	-	14	59
innerorts	39	31	8	34	-	5	29
außerorts ohne Autobahn	22	19	3	28	-	9	19
auf Autobahnen	8	6	2	11	-	-	11
Fürstenfeldbruck	43	39	4	46	-	2	44
innerorts	33	30	3	33	-	1	32
außerorts ohne Autobahn	9	8	1	12	-	1	11
auf Autobahnen	1	1	-	1	-	-	1
Garmisch-Partenkirchen	30	28	2	31	1	5	25
innerorts	19	18	1	19	-	3	16
außerorts ohne Autobahn	10	10	-	12	1	2	9
auf Autobahnen	1	-	1	-	-	-	-
Landsberg am Lech	46	39	7	53	-	7	46
innerorts	22	18	4	19	-	2	17
außerorts ohne Autobahn	16	13	3	21	-	4	17
auf Autobahnen	8	8	-	13	-	1	12
Miesbach	48	44	4	59	-	5	54
innerorts	33	31	2	36	-	5	31
außerorts ohne Autobahn	14	13	1	23	-	-	23
auf Autobahnen	1	-	1	-	-	-	-
Mühldorf a.Inn	40	35	5	43	-	9	34
innerorts	20	19	1	22	-	2	20
außerorts ohne Autobahn	19	15	4	20	-	7	13
auf Autobahnen	1	1	-	1	-	-	1
München	111	99	12	129	-	14	115
innerorts	55	51	4	54	-	8	46
außerorts ohne Autobahn	34	32	2	48	-	6	42
auf Autobahnen	22	16	6	27	-	-	27
Neuburg-Schrobenhausen	38	38	-	49	-	8	41
innerorts	25	25	-	28	-	3	25
außerorts ohne Autobahn	13	13	-	21	-	5	16
auf Autobahnen	-	-	-	-	-	-	-

¹⁾ Schwerwiegender Unfall mit Sachschaden (im engeren Sinne) sowie sonst. Unfälle unter dem Einfluss berauschender Mittel.

Noch: **3. Straßenverkehrsunfälle und Verunglückte in Bayern im April 2025 nach Kreisen**

Gebiet Ortslage	Straßenverkehrsunfälle			Verunglückte			
	insgesamt	davon		insgesamt	Getötete	Schwer- verletzte	Leicht- verletzte
		Unfälle mit Personenschaden	schwerwiegende Unfälle mit Sachschaden ¹⁾				
Pfaffenhofen a.d.Ilm	33	30	3	39	-	4	35
innerorts	15	15	-	17	-	2	15
außerorts ohne Autobahn	15	13	2	18	-	2	16
auf Autobahnen	3	2	1	4	-	-	4
Rosenheim	115	100	15	125	1	25	99
innerorts	58	51	7	56	1	9	46
außerorts ohne Autobahn	44	37	7	47	-	12	35
auf Autobahnen	13	12	1	22	-	4	18
Starnberg	45	41	4	49	-	7	42
innerorts	26	23	3	26	-	3	23
außerorts ohne Autobahn	15	14	1	15	-	2	13
auf Autobahnen	4	4	-	8	-	2	6
Traunstein	66	57	9	70	-	15	55
innerorts	34	28	6	33	-	7	26
außerorts ohne Autobahn	30	28	2	36	-	8	28
auf Autobahnen	2	1	1	1	-	-	1
Weilheim-Schongau	57	49	8	66	-	14	52
innerorts	28	24	4	30	-	3	27
außerorts ohne Autobahn	28	24	4	32	-	11	21
auf Autobahnen	1	1	-	4	-	-	4
Reg.-Bez. Oberbayern	1 708	1 524	184	1 858	4	241	1 613
innerorts	1 192	1 077	115	1 223	1	119	1 103
außerorts ohne Autobahn	410	361	49	492	3	113	376
auf Autobahnen	106	86	20	143	-	9	134
Landshut, Stadt	18	17	1	19	-	2	17
innerorts	17	16	1	18	-	1	17
außerorts ohne Autobahn	1	1	-	1	-	1	-
auf Autobahnen	-	-	-	-	-	-	-
Passau, Stadt	11	9	2	11	-	-	11
innerorts	8	6	2	8	-	-	8
außerorts ohne Autobahn	3	3	-	3	-	-	3
auf Autobahnen	-	-	-	-	-	-	-
Straubing, Stadt	26	23	3	28	-	1	27
innerorts	21	19	2	22	-	1	21
außerorts ohne Autobahn	5	4	1	6	-	-	6
auf Autobahnen	-	-	-	-	-	-	-
Deggendorf	40	37	3	43	-	8	35
innerorts	26	25	1	26	-	4	22
außerorts ohne Autobahn	12	10	2	14	-	4	10
auf Autobahnen	2	2	-	3	-	-	3
Freyung-Grafenau	16	13	3	14	-	1	13
innerorts	7	5	2	5	-	1	4
außerorts ohne Autobahn	9	8	1	9	-	-	9
auf Autobahnen	-	-	-	-	-	-	-
Kelheim	39	35	4	44	-	8	36
innerorts	19	18	1	18	-	4	14
außerorts ohne Autobahn	20	17	3	26	-	4	22
auf Autobahnen	-	-	-	-	-	-	-
Landshut	57	50	7	53	-	7	46
innerorts	26	24	2	24	-	2	22
außerorts ohne Autobahn	29	24	5	27	-	5	22
auf Autobahnen	2	2	-	2	-	-	2
Passau	43	34	9	47	1	12	34
innerorts	23	19	4	25	-	10	15
außerorts ohne Autobahn	20	15	5	22	1	2	19
auf Autobahnen	-	-	-	-	-	-	-
Regen	20	17	3	27	2	6	19
innerorts	5	4	1	4	-	1	3
außerorts ohne Autobahn	15	13	2	23	2	5	16
auf Autobahnen	-	-	-	-	-	-	-
Rottal-Inn	39	32	7	39	1	9	29
innerorts	16	13	3	13	-	4	9
außerorts ohne Autobahn	23	19	4	26	1	5	20
auf Autobahnen	-	-	-	-	-	-	-
Straubing-Bogen	34	32	2	40	-	6	34
innerorts	11	11	-	11	-	1	10
außerorts ohne Autobahn	22	20	2	24	-	5	19
auf Autobahnen	1	1	-	5	-	-	5
Dingolfing-Landau	40	35	5	48	-	3	45
innerorts	23	21	2	26	-	3	23
außerorts ohne Autobahn	13	12	1	19	-	-	19
auf Autobahnen	4	2	2	3	-	-	3

¹⁾ Schwerwiegender Unfall mit Sachschaden (im engeren Sinne) sowie sonst. Unfälle unter dem Einfluss berauschender Mittel.

Noch: **3. Straßenverkehrsunfälle und Verunglückte in Bayern im April 2025 nach Kreisen**

Gebiet Ortslage	Straßenverkehrsunfälle			Verunglückte			
	insgesamt	davon		insgesamt	Getötete	Schwer- verletzte	Leicht- verletzte
		Unfälle mit Personenschaden	schwerwiegende Unfälle mit Sachschaden ¹⁾				
Reg.-Bez. Niederbayern	383	334	49	413	4	63	346
innerorts	202	181	21	200	-	32	168
außerorts ohne Autobahn	172	146	26	200	4	31	165
auf Autobahnen	9	7	2	13	-	-	13
Amberg, Stadt	21	20	1	27	-	6	21
innerorts	18	17	1	21	-	6	15
außerorts ohne Autobahn	3	3	-	6	-	-	6
auf Autobahnen	-	-	-	-	-	-	-
Regensburg, Stadt	57	51	6	62	-	1	61
innerorts	53	48	5	58	-	1	57
außerorts ohne Autobahn	1	1	-	2	-	-	2
auf Autobahnen	3	2	1	2	-	-	2
Weiden i.d.Opf., Stadt	10	9	1	11	-	-	11
innerorts	8	7	1	9	-	-	9
außerorts ohne Autobahn	2	2	-	2	-	-	2
auf Autobahnen	-	-	-	-	-	-	-
Amberg-Weizsach	30	27	3	35	-	6	29
innerorts	15	14	1	16	-	3	13
außerorts ohne Autobahn	14	13	1	19	-	3	16
auf Autobahnen	1	-	1	-	-	-	-
Cham	31	28	3	36	1	5	30
innerorts	21	19	2	21	-	3	18
außerorts ohne Autobahn	10	9	1	15	1	2	12
auf Autobahnen	-	-	-	-	-	-	-
Neumarkt i.d.Opf.	44	36	8	40	-	12	28
innerorts	23	18	5	19	-	4	15
außerorts ohne Autobahn	19	16	3	18	-	7	11
auf Autobahnen	2	2	-	3	-	1	2
Neustadt a.d.Waldnaab	30	27	3	48	1	16	31
innerorts	11	11	-	12	-	1	11
außerorts ohne Autobahn	18	15	3	33	1	15	17
auf Autobahnen	1	1	-	3	-	-	3
Regensburg	35	33	2	43	-	6	37
innerorts	13	13	-	19	-	3	16
außerorts ohne Autobahn	15	13	2	14	-	3	11
auf Autobahnen	7	7	-	10	-	-	10
Schwandorf	43	33	10	40	-	7	33
innerorts	28	21	7	22	-	4	18
außerorts ohne Autobahn	10	8	2	8	-	2	6
auf Autobahnen	5	4	1	10	-	1	9
Tirschenreuth	15	15	-	20	-	6	14
innerorts	6	6	-	7	-	3	4
außerorts ohne Autobahn	7	7	-	8	-	2	6
auf Autobahnen	2	2	-	5	-	1	4
Reg.-Bez. Oberpfalz	316	279	37	362	2	65	295
innerorts	196	174	22	204	-	28	176
außerorts ohne Autobahn	99	87	12	125	2	34	89
auf Autobahnen	21	18	3	33	-	3	30
Bamberg, Stadt	38	33	5	36	-	4	32
innerorts	36	32	4	35	-	4	31
außerorts ohne Autobahn	1	1	-	1	-	-	1
auf Autobahnen	1	-	1	-	-	-	-
Bayreuth, Stadt	28	26	2	31	-	2	29
innerorts	25	24	1	28	-	2	26
außerorts ohne Autobahn	3	2	1	3	-	-	3
auf Autobahnen	-	-	-	-	-	-	-
Coburg, Stadt	11	10	1	13	-	1	12
innerorts	10	9	1	12	-	1	11
außerorts ohne Autobahn	-	-	-	-	-	-	-
auf Autobahnen	1	1	-	1	-	-	1
Hof, Stadt	21	17	4	25	-	1	24
innerorts	20	16	4	24	-	1	23
außerorts ohne Autobahn	1	1	-	1	-	-	1
auf Autobahnen	-	-	-	-	-	-	-
Bamberg	48	43	5	54	-	9	45
innerorts	23	21	2	25	-	3	22
außerorts ohne Autobahn	21	19	2	23	-	6	17
auf Autobahnen	4	3	1	6	-	-	6
Bayreuth	45	36	9	53	1	13	39
innerorts	18	14	4	18	1	2	15
außerorts ohne Autobahn	24	20	4	33	-	11	22
auf Autobahnen	3	2	1	2	-	-	2

¹⁾ Schwerwiegender Unfall mit Sachschaden (im engeren Sinne) sowie sonst. Unfälle unter dem Einfluss berauschender Mittel.

Noch: 3. Straßenverkehrsunfälle und Verunglückte in Bayern im April 2025 nach Kreisen

Gebiet Ortslage	Straßenverkehrsunfälle			Verunglückte			
	insgesamt	davon		insgesamt	Getötete	Schwer- verletzte	Leicht- verletzte
		Unfälle mit Personenschaden	schwerwiegende Unfälle mit Sachschaden ¹⁾				
Coburg	19	15	4	18	-	4	14
innerorts	11	9	2	11	-	3	8
außerorts ohne Autobahn	7	6	1	7	-	1	6
auf Autobahnen	1	-	1	-	-	-	-
Forchheim	45	40	5	54	1	7	46
innerorts	25	22	3	27	1	4	22
außerorts ohne Autobahn	17	16	1	22	-	3	19
auf Autobahnen	3	2	1	5	-	-	5
Hof	20	17	3	19	-	6	13
innerorts	9	9	-	9	-	3	6
außerorts ohne Autobahn	8	6	2	6	-	2	4
auf Autobahnen	3	2	1	4	-	1	3
Kronach	19	16	3	22	1	4	17
innerorts	14	11	3	13	-	3	10
außerorts ohne Autobahn	5	5	-	9	1	1	7
auf Autobahnen	-	-	-	-	-	-	-
Kulmbach	24	19	5	23	-	5	18
innerorts	12	9	3	10	-	1	9
außerorts ohne Autobahn	8	8	-	11	-	4	7
auf Autobahnen	4	2	2	2	-	-	2
Lichtenfels	23	21	2	25	1	3	21
innerorts	15	15	-	17	1	2	14
außerorts ohne Autobahn	4	3	1	4	-	-	4
auf Autobahnen	4	3	1	4	-	1	3
Wunsiedel i.Fichtelgebirge	16	12	4	12	-	2	10
innerorts	8	7	1	7	-	1	6
außerorts ohne Autobahn	7	4	3	4	-	1	3
auf Autobahnen	1	1	-	1	-	-	1
Reg.-Bez. Oberfranken	357	305	52	385	4	61	320
innerorts	226	198	28	236	3	30	203
außerorts ohne Autobahn	106	91	15	124	1	29	94
auf Autobahnen	25	16	9	25	-	2	23
Ansbach, Stadt	13	8	5	11	-	1	10
innerorts	11	7	4	9	-	1	8
außerorts ohne Autobahn	1	1	-	2	-	-	2
auf Autobahnen	1	-	1	-	-	-	-
Erlangen, Stadt	44	43	1	49	-	4	45
innerorts	39	39	-	41	-	4	37
außerorts ohne Autobahn	1	1	-	2	-	-	2
auf Autobahnen	4	3	1	6	-	-	6
Fürth, Stadt	21	21	-	24	-	2	22
innerorts	21	21	-	24	-	2	22
außerorts ohne Autobahn	-	-	-	-	-	-	-
auf Autobahnen	-	-	-	-	-	-	-
Nürnberg, Stadt	118	113	5	135	2	12	121
innerorts	112	108	4	126	1	10	115
außerorts ohne Autobahn	2	2	-	4	1	2	1
auf Autobahnen	4	3	1	5	-	-	5
Schwabach, Stadt	15	11	4	16	-	-	16
innerorts	12	9	3	11	-	-	11
außerorts ohne Autobahn	1	1	-	1	-	-	1
auf Autobahnen	2	1	1	4	-	-	4
Ansbach	66	55	11	79	2	18	59
innerorts	19	15	4	16	-	6	10
außerorts ohne Autobahn	40	37	3	56	2	12	42
auf Autobahnen	7	3	4	7	-	-	7
Erlangen-Höchststadt	42	40	2	51	1	11	39
innerorts	29	27	2	29	-	4	25
außerorts ohne Autobahn	8	8	-	10	-	2	8
auf Autobahnen	5	5	-	12	1	5	6
Fürth	20	15	5	19	-	3	16
innerorts	11	8	3	9	-	1	8
außerorts ohne Autobahn	9	7	2	10	-	2	8
auf Autobahnen	-	-	-	-	-	-	-
Nürnberger Land	29	26	3	30	-	5	25
innerorts	9	9	-	9	-	3	6
außerorts ohne Autobahn	15	13	2	14	-	1	13
auf Autobahnen	5	4	1	7	-	1	6
Neustadt a.d.A.-Bad Windsheim	31	27	4	32	1	7	24
innerorts	12	10	2	13	-	3	10
außerorts ohne Autobahn	18	16	2	18	1	4	13
auf Autobahnen	1	1	-	1	-	-	1

¹⁾ Schwerwiegender Unfall mit Sachschaden (im engeren Sinne) sowie sonst. Unfälle unter dem Einfluss berauschender Mittel.

Noch: 3. Straßenverkehrsunfälle und Verunglückte in Bayern im April 2025 nach Kreisen

Gebiet Ortslage	Straßenverkehrsunfälle			Verunglückte			
	insgesamt	davon		insgesamt	Getötete	Schwer- verletzte	Leicht- verletzte
		Unfälle mit Personenschaden	schwerwiegende Unfälle mit Sachschaden ¹⁾				
Roth	35	34	1	40	-	9	31
innerorts	13	13	-	15	-	3	12
außerorts ohne Autobahn	17	16	1	18	-	6	12
auf Autobahnen	5	5	-	7	-	-	7
Weißenburg-Gunzenhausen	37	35	2	48	-	9	39
innerorts	16	15	1	17	-	2	15
außerorts ohne Autobahn	21	20	1	31	-	7	24
auf Autobahnen	-	-	-	-	-	-	-
Reg.-Bez. Mittelfranken	471	428	43	534	6	81	447
innerorts	304	281	23	319	1	39	279
außerorts ohne Autobahn	133	122	11	166	4	36	126
auf Autobahnen	34	25	9	49	1	6	42
Aschaffenburg, Stadt	33	27	6	30	-	3	27
innerorts	30	27	3	30	-	3	27
außerorts ohne Autobahn	-	-	-	-	-	-	-
auf Autobahnen	3	-	3	-	-	-	-
Schweinfurt, Stadt	8	7	1	8	-	-	8
innerorts	8	7	1	8	-	-	8
außerorts ohne Autobahn	-	-	-	-	-	-	-
auf Autobahnen	-	-	-	-	-	-	-
Würzburg, Stadt	39	37	2	41	-	3	38
innerorts	36	35	1	39	-	3	36
außerorts ohne Autobahn	3	2	1	2	-	-	2
auf Autobahnen	-	-	-	-	-	-	-
Aschaffenburg	52	41	11	53	-	14	39
innerorts	32	28	4	33	-	7	26
außerorts ohne Autobahn	14	9	5	15	-	4	11
auf Autobahnen	6	4	2	5	-	3	2
Bad Kissingen	41	37	4	49	-	8	41
innerorts	17	16	1	16	-	2	14
außerorts ohne Autobahn	21	19	2	31	-	6	25
auf Autobahnen	3	2	1	2	-	-	2
Rhön-Grabfeld	25	21	4	24	-	10	14
innerorts	17	16	1	17	-	6	11
außerorts ohne Autobahn	7	5	2	7	-	4	3
auf Autobahnen	1	-	1	-	-	-	-
Haßberge	25	22	3	27	-	5	22
innerorts	14	13	1	14	-	3	11
außerorts ohne Autobahn	10	8	2	12	-	2	10
auf Autobahnen	1	1	-	1	-	-	1
Kitzingen	42	38	4	56	-	8	48
innerorts	26	24	2	32	-	4	28
außerorts ohne Autobahn	14	12	2	22	-	4	18
auf Autobahnen	2	2	-	2	-	-	2
Miltenberg	38	35	3	49	1	8	40
innerorts	24	21	3	28	1	7	20
außerorts ohne Autobahn	14	14	-	21	-	1	20
auf Autobahnen	-	-	-	-	-	-	-
Main-Spessart	45	40	5	59	2	9	48
innerorts	21	19	2	21	-	4	17
außerorts ohne Autobahn	20	18	2	30	2	5	23
auf Autobahnen	4	3	1	8	-	-	8
Schweinfurt	16	13	3	19	-	4	15
innerorts	6	6	-	11	-	1	10
außerorts ohne Autobahn	4	4	-	5	-	2	3
auf Autobahnen	6	3	3	3	-	1	2
Würzburg	24	22	2	32	-	9	23
innerorts	7	5	2	5	-	-	5
außerorts ohne Autobahn	11	11	-	14	-	2	12
auf Autobahnen	6	6	-	13	-	7	6
Reg.-Bez. Unterfranken.	388	340	48	447	3	81	363
innerorts	238	217	21	254	1	40	213
außerorts ohne Autobahn	118	102	16	159	2	30	127
auf Autobahnen	32	21	11	34	-	11	23
Augsburg, Stadt	106	103	3	122	-	8	114
innerorts	101	99	2	116	-	8	108
außerorts ohne Autobahn	3	2	1	3	-	-	3
auf Autobahnen	2	2	-	3	-	-	3
Kaufbeuren, Stadt	15	15	-	17	-	2	15
innerorts	15	15	-	17	-	2	15
außerorts ohne Autobahn	-	-	-	-	-	-	-
auf Autobahnen	-	-	-	-	-	-	-

¹⁾ Schwerwiegender Unfall mit Sachschaden (im engeren Sinne) sowie sonst. Unfälle unter dem Einfluss berauschender Mittel.

Noch: **3. Straßenverkehrsunfälle und Verunglückte in Bayern im April 2025 nach Kreisen**

Gebiet Ortslage	Straßenverkehrsunfälle			Verunglückte			
	insgesamt	davon		insgesamt	Getötete	Schwer- verletzte	Leicht- verletzte
		Unfälle mit Personenschaden	schwerwiegende Unfälle mit Sachschaden ¹⁾				
Kempten (Allgäu), Stadt	30	29	1	35	-	1	34
innerorts	29	28	1	32	-	1	31
außerorts ohne Autobahn	-	-	-	-	-	-	-
auf Autobahnen	1	1	-	3	-	-	3
Memmingen, Stadt	20	18	2	19	-	1	18
innerorts	19	17	2	18	-	1	17
außerorts ohne Autobahn	1	1	-	1	-	-	1
auf Autobahnen	-	-	-	-	-	-	-
Aichach-Friedberg	52	49	3	63	1	8	54
innerorts	23	23	-	25	-	3	22
außerorts ohne Autobahn	19	18	1	28	1	4	23
auf Autobahnen	10	8	2	10	-	1	9
Augsburg	85	77	8	98	-	16	82
innerorts	52	48	4	54	-	11	43
außerorts ohne Autobahn	27	23	4	33	-	4	29
auf Autobahnen	6	6	-	11	-	1	10
Dillingen a.d.Donau	19	19	-	24	-	3	21
innerorts	12	12	-	13	-	3	10
außerorts ohne Autobahn	7	7	-	11	-	-	11
auf Autobahnen	-	-	-	-	-	-	-
Günzburg	42	38	4	48	-	5	43
innerorts	20	19	1	24	-	2	22
außerorts ohne Autobahn	10	9	1	13	-	2	11
auf Autobahnen	12	10	2	11	-	1	10
Neu-Ulm	53	45	8	60	-	3	57
innerorts	36	32	4	38	-	2	36
außerorts ohne Autobahn	14	11	3	19	-	1	18
auf Autobahnen	3	2	1	3	-	-	3
Lindau (Bodensee)	39	36	3	44	1	5	38
innerorts	24	23	1	28	-	1	27
außerorts ohne Autobahn	15	13	2	16	1	4	11
auf Autobahnen	-	-	-	-	-	-	-
Ostallgäu	50	44	6	61	1	9	51
innerorts	33	28	5	31	-	5	26
außerorts ohne Autobahn	13	12	1	20	1	3	16
auf Autobahnen	4	4	-	10	-	1	9
Unterallgäu	33	25	8	33	-	6	27
innerorts	16	12	4	14	-	-	14
außerorts ohne Autobahn	14	12	2	18	-	6	12
auf Autobahnen	3	1	2	1	-	-	1
Donau-Ries	36	35	1	39	-	9	30
innerorts	19	19	-	19	-	4	15
außerorts ohne Autobahn	17	16	1	20	-	5	15
auf Autobahnen	-	-	-	-	-	-	-
Oberallgäu	52	47	5	59	-	10	49
innerorts	22	17	5	21	-	3	18
außerorts ohne Autobahn	28	28	-	34	-	5	29
auf Autobahnen	2	2	-	4	-	2	2
Reg.-Bez. Schwaben	632	580	52	722	3	86	633
innerorts	421	392	29	450	-	46	404
außerorts ohne Autobahn	168	152	16	216	3	34	179
auf Autobahnen	43	36	7	56	-	6	50
Bayern	4 255	3 790	465	4 721	26	678	4 017
innerorts	2 779	2 520	259	2 886	6	334	2 546
außerorts ohne Autobahn	1 206	1 061	145	1 482	19	307	1 156
auf Autobahnen	270	209	61	353	1	37	315
Kreisfreie Städte	1 326	1 215	111	1 424	2	99	1 323
Landkreise	2 929	2 575	354	3 297	24	579	2 694

¹⁾ Schwerwiegender Unfall mit Sachschaden (im engeren Sinne) sowie sonst. Unfälle unter dem Einfluss berauschender Mittel.

4. Straßenverkehrsunfälle und Verunglückte in Bayern nach Straßenarten

Straßenart —— Ortslage	2025				2024				Zu- bzw. Abnahme (-)			
	Unfälle mit Personen- schaden	Verunglückte			Unfälle mit Personen- schaden	Verunglückte			Unfälle mit Personen- schaden	Getötete	Schwer- verletzte	Leicht- verletzte
		Getötete	Schwer- verletzte	Leicht- verletzte		Getötete	Schwer- verletzte	Leicht- verletzte				
Anzahl								%				

April

Autobahnen	209	1	37	315	301	3	50	483	-30,6	X	-26,0	-34,8
Bundesstraßen	491	11	93	606	633	19	154	752	-22,4	-42,1	-39,6	-19,4
innerorts	224	-	20	262	296	1	41	346	-24,3	X	-51,2	-24,3
außerorts	267	11	73	344	337	18	113	406	-20,8	-38,9	-35,4	-15,3
Landesstraßen	689	3	157	755	797	9	206	850	-13,6	X	-23,8	-11,2
innerorts	305	-	39	318	368	3	65	382	-17,1	X	-40,0	-16,8
außerorts	384	3	118	437	429	6	141	468	-10,5	X	-16,3	-6,6
Kreisstraßen	438	1	106	412	498	12	119	509	-12,0	X	-10,9	-19,1
innerorts	174	1	30	158	199	1	31	206	-12,6	-	-3,2	-23,3
außerorts	264	-	76	254	299	11	88	303	-11,7	X	-13,6	-16,2
Andere Straßen	1 963	10	285	1 929	2 165	7	351	2 125	-9,3	X	-18,8	-9,2
innerorts	1 817	5	245	1 808	1 958	5	282	1 955	-7,2	-	-13,1	-7,5
außerorts	146	5	40	121	207	2	69	170	-29,5	X	-42,0	-28,8
Insgesamt	3 790	26	678	4 017	4 394	50	880	4 719	-13,7	-48,0	-23,0	-14,9
innerorts	2 520	6	334	2 546	2 821	10	419	2 889	-10,7	X	-20,3	-11,9
außerorts	1 270	20	344	1 471	1 573	40	461	1 830	-19,3	-50,0	-25,4	-19,6

Januar - April

Autobahnen	895	16	179	1 298	999	20	161	1 494	-10,4	-20,0	11,2	-13,1
Bundesstraßen	1 809	26	313	2 249	1 977	37	408	2 486	-8,5	-29,7	-23,3	-9,5
innerorts	828	2	80	952	866	4	107	982	-4,4	X	-25,2	-3,1
außerorts	981	24	233	1 297	1 111	33	301	1 504	-11,7	-27,3	-22,6	-13,8
Landesstraßen	2 319	24	478	2 658	2 548	30	551	2 928	-9,0	-20,0	-13,2	-9,2
innerorts	1 069	5	156	1 170	1 139	8	173	1 245	-6,1	X	-9,8	-6,0
außerorts	1 250	19	322	1 488	1 409	22	378	1 683	-11,3	-13,6	-14,8	-11,6
Kreisstraßen	1 330	13	314	1 379	1 486	23	313	1 588	-10,5	-43,5	0,3	-13,2
innerorts	525	2	89	532	593	3	93	632	-11,5	X	-4,3	-15,8
außerorts	805	11	225	847	893	20	220	956	-9,9	-45,0	2,3	-11,4
Andere Straßen	5 858	33	818	5 848	6 030	22	909	6 014	-2,9	50,0	-10,0	-2,8
innerorts	5 473	23	712	5 516	5 517	15	752	5 566	-0,8	53,3	-5,3	-0,9
außerorts	385	10	106	332	513	7	157	448	-25,0	X	-32,5	-25,9
Insgesamt	12 211	112	2 102	13 432	13 040	132	2 342	14 510	-6,4	-15,2	-10,2	-7,4
innerorts	7 895	32	1 037	8 170	8 115	30	1 125	8 425	-2,7	6,7	-7,8	-3,0
außerorts	4 316	80	1 065	5 262	4 925	102	1 217	6 085	-12,4	-21,6	-12,5	-13,5

5. Verunglückte im Straßenverkehr in Bayern nach

Art der Verkehrsbeteiligung Ortslage	Getötete						Schwerverletzte					
	April		Zu- bzw. Abnahme (-)	Januar - April		Zu- bzw. Abnahme (-)	April		Zu- bzw. Abnahme (-)	Januar - April		Zu- bzw. Abnahme (-)
	2025	2024		2025	2024		2025	2024		2025	2024	
	Anzahl		%	Anzahl		%	Anzahl		%	Anzahl		%
Fahrer und Mitfahrer von												
Kraft rädern mit Versicherungs- kennzeichen	2	-	X	3	-	X	16	22	-27,3	50	51	-2,0
innerorts	1	-	X	2	-	X	10	15	-33,3	37	34	8,8
außerorts	1	-	X	1	-	X	6	7	X	13	17	-23,5
davon												
Mofas, Kleinkraft rädern	1	-	X	1	-	X	14	19	-26,3	41	44	-6,8
innerorts	1	-	X	1	-	X	10	14	-28,6	33	30	10,0
außerorts	-	-	-	-	-	-	4	5	X	8	14	X
S-Pedelecs	-	-	-	-	-	-	2	-	X	3	2	X
innerorts	-	-	-	-	-	-	-	-	-	-	2	X
außerorts	-	-	-	-	-	-	2	-	X	3	-	X
drei- und leichten vierr ädrigen Kfz	1	-	X	2	-	X	-	3	X	6	5	X
innerorts	-	-	-	1	-	X	-	1	X	4	2	X
außerorts	1	-	X	1	-	X	-	2	X	2	3	X
Elektrokleinstfahr zeugen	-	-	-	-	1	X	15	18	-16,7	36	46	-21,7
innerorts	-	-	-	-	1	X	12	18	-33,3	32	43	-25,6
außerorts	-	-	-	-	-	-	3	-	X	4	3	X
Kraft rädern mit amtlichem Kennzeichen	5	14	X	14	24	-41,7	160	185	-13,5	292	342	-14,6
innerorts	-	-	-	-	2	X	55	52	5,8	116	113	2,7
außerorts	5	14	X	14	22	-36,4	105	133	-21,1	176	229	-23,1
davon												
zwei r ädrigen Kraft- fahr zeugen	5	14	X	14	24	-41,7	159	179	-11,2	289	334	-13,5
innerorts	-	-	-	-	2	X	55	50	10,0	115	110	4,5
außerorts	5	14	X	14	22	-36,4	104	129	-19,4	174	224	-22,3
drei- und schweren vierr ädrigen Kfz	-	-	-	-	-	-	1	6	X	3	8	X
innerorts	-	-	-	-	-	-	-	2	X	1	3	X
außerorts	-	-	-	-	-	-	1	4	X	2	5	X
Personenkraftwagen	10	24	-58,3	58	68	-14,7	177	285	-37,9	841	954	-11,8
innerorts	1	1	-	11	3	X	25	55	-54,5	173	187	-7,5
außerorts	9	23	X	47	65	-27,7	152	230	-33,9	668	767	-12,9
darunter												
im Alter von 18 bis unter 25 Jahren	1	2	X	6	9	X	23	48	-52,1	136	168	-19,0
innerorts	-	-	-	2	1	X	5	6	X	21	24	-12,5
außerorts	1	2	X	4	8	X	18	42	-57,1	115	144	-20,1
Wohnmobilen	-	-	-	-	-	-	2	2	-	4	3	X
innerorts	-	-	-	-	-	-	-	-	-	-	-	-
außerorts	-	-	-	-	-	-	2	2	-	4	3	X
Bussen	-	-	-	-	-	-	2	3	X	12	11	9,1
innerorts	-	-	-	-	-	-	2	3	X	8	11	X
außerorts	-	-	-	-	-	-	-	-	-	4	-	X
Güterkraftfahr zeugen	-	1	X	4	4	-	7	11	X	41	38	7,9
innerorts	-	-	-	-	-	-	1	2	X	4	5	X
außerorts	-	1	X	4	4	-	6	9	X	37	33	12,1
dar												
Liefer- und Lastkraftwagen mit zul. Gesamtgewicht bis einschl. 3 500 kg ¹⁾	-	-	-	2	1	X	1	2	X	16	17	-5,9
innerorts	-	-	-	-	-	-	-	-	-	1	2	X
außerorts	-	-	-	2	1	X	1	2	X	15	15	-
Liefer- und Lastkraftwagen mit zul. Gesamtgewicht über 3 500 kg ¹⁾	-	-	-	-	2	X	3	4	X	7	9	X
innerorts	-	-	-	-	-	-	1	2	X	1	3	X
außerorts	-	-	-	-	2	X	2	2	-	6	6	-
Sattelzugmaschinen	-	-	-	2	-	X	3	4	X	16	10	60,0
innerorts	-	-	-	-	-	-	-	-	-	1	-	X
außerorts	-	-	-	2	-	X	3	4	X	15	10	50,0
Landwirtschaftlichen												
Zugmaschinen	-	-	-	1	-	X	5	6	X	11	11	-
innerorts	-	-	-	-	-	-	2	3	X	4	6	X
außerorts	-	-	-	1	-	X	3	3	-	7	5	X
übrigen Kraftfahr zeugen	1	-	X	1	1	-	-	1	X	4	2	X
innerorts	1	-	X	1	-	X	-	1	X	4	1	X
außerorts	-	-	-	-	1	X	-	-	-	-	1	X
Kraftfahr zeugen zusammen	18	39	-53,8	81	98	-17,3	384	533	-28,0	1 291	1 458	-11,5
innerorts	3	1	X	14	6	X	107	149	-28,2	378	400	-5,5
außerorts	15	38	-60,5	67	92	-27,2	277	384	-27,9	913	1 058	-13,7

¹⁾ Ohne Lastkraftwagen mit Tankauflage.

Art der Verkehrsbeteiligung und Ortslage

Leichtverletzte						Verunglückte insgesamt						Art der Verkehrsbeteiligung Ortslage
April		Zu- bzw. Abnahme (-)	Januar - April		Zu- bzw. Abnahme (-)	April		Zu- bzw. Abnahme (-)	Januar - April		Zu- bzw. Abnahme (-)	
2025	2024		2025	2024		2025	2024		2025	2024		
Anzahl			%	Anzahl			%		Anzahl			
Fahrer und Mitfahrer von												
Krafträdern mit Versicherungs-												
110	124	-11,3	298	283	5,3	128	146	-12,3	351	334	5,1 kennzeichnen
95	104	-8,7	251	234	7,3	106	119	-10,9	290	268	8,2 innerorts
15	20	-25,0	47	49	-4,1	22	27	-18,5	61	66	-7,6 außerorts
davon												
103	117	-12,0	274	265	3,4	118	136	-13,2	316	309	2,3 Mofas, Kleinkrafträdern
91	100	-9,0	239	224	6,7	102	114	-10,5	273	254	7,5 innerorts
12	17	-29,4	35	41	-14,6	16	22	-27,3	43	55	-21,8 außerorts
2	-	X	6	1	X	4	-	X	9	3	X S-Pedelecs
1	-	X	3	1	X	1	-	X	3	3	- innerorts
1	-	X	3	-	X	3	-	X	6	-	X außerorts
5	7	X	18	17	5,9	6	10	X	26	22	18,2 drei- und leichten
3	4	X	9	9	-	3	5	X	14	11	27,3 vierradrigen Kfz.
2	3	X	9	8	X	3	5	X	12	11	9,1 innerorts
136	102	33,3	367	279	31,5	151	120	25,8	403	326	23,6 außerorts
129	99	30,3	351	269	30,5	141	117	20,5	383	313	22,4 Elektrokleinstfahrzeuge
7	3	X	16	10	60,0	10	3	X	20	13	53,8 innerorts
396	412	-3,9	730	828	-11,8	561	611	-8,2	1 036	1 194	-13,2 außerorts
209	232	-9,9	423	463	-8,6	264	284	-7,0	539	578	-6,7	Krafträdern mit amtlichem
187	180	3,9	307	365	-15,9	297	327	-9,2	497	616	-19,3 Kennzeichen
392	404	-3,0	718	810	-11,4	556	597	-6,9	1 021	1 168	-12,6 innerorts
207	227	-8,8	417	452	-7,7	262	277	-5,4	532	564	-5,7 außerorts
185	177	4,5	301	358	-15,9	294	320	-8,1	489	604	-19,0	davon
4	8	X	12	18	-33,3	5	14	X	15	26	-42,3 zweiradrigen Kraft-
2	5	X	6	11	X	2	7	X	7	14	X fahrzeugen
2	3	X	6	7	X	3	7	X	8	12	X innerorts
1 814	2 431	-25,4	7 597	8 535	-11,0	2 001	2 740	-27,0	8 496	9 557	-11,1 außerorts
764	1 062	-28,1	3 253	3 517	-7,5	790	1 118	-29,3	3 437	3 707	-7,3 Personenkraftwagen
1 050	1 369	-23,3	4 344	5 018	-13,4	1 211	1 622	-25,3	5 059	5 850	-13,5 innerorts
313	468	-33,1	1 336	1 590	-16,0	337	518	-34,9	1 478	1 767	-16,4 außerorts
127	165	-23,0	512	571	-10,3	132	171	-22,8	535	596	-10,2	darunter
186	303	-38,6	824	1 019	-19,1	205	347	-40,9	943	1 171	-19,5	im Alter von 18 bis unter
8	2	X	13	11	18,2	10	4	X	17	14	21,4 25 Jahren
-	1	X	-	1	X	-	1	X	-	1	X innerorts
8	1	X	13	10	30,0	10	3	X	17	13	30,8 außerorts
35	69	-49,3	176	236	-25,4	37	72	-48,6	188	247	-23,9 Wohnmobilen
35	53	-34,0	150	183	-18,0	37	56	-33,9	158	194	-18,6 innerorts
-	16	X	26	53	-50,9	-	16	X	30	53	-43,4 außerorts
49	69	-29,0	175	234	-25,2	56	81	-30,9	220	276	-20,3 Bussen
17	14	21,4	52	65	-20,0	18	16	12,5	56	70	-20,0 innerorts
32	55	-41,8	123	169	-27,2	38	65	-41,5	164	206	-20,4 außerorts
21	34	-38,2	80	127	-37,0	22	36	-38,9	98	145	-32,4 Güterkraftfahrzeugen
6	11	X	27	44	-38,6	6	11	X	28	46	-39,1 innerorts
15	23	-34,8	53	83	-36,1	16	25	-36,0	70	99	-29,3 außerorts
15	15	-	47	50	-6,0	18	19	-5,3	54	61	-11,5	dar. Liefer- und Lastkraftwagen
9	2	X	17	12	41,7	10	4	X	18	15	20,0	mit zul. Gesamtgewicht. bis
6	13	X	30	38	-21,1	8	15	X	36	46	-21,7 einschl. 3 500 kg ¹⁾
13	14	-7,1	44	43	2,3	16	18	-11,1	62	53	17,0 innerorts
2	1	X	7	8	X	2	1	X	8	8	- außerorts
11	13	-15,4	37	35	5,7	14	17	-17,6	54	45	20,0	Liefer- und Lastkraftwagen
4	7	X	24	35	-31,4	9	13	X	36	46	-21,7	mit zul. Gesamtgewicht. bis
-	3	X	6	10	X	2	6	X	10	16	-37,5 über 3 500 kg ¹⁾
4	4	-	18	25	-28,0	7	7	-	26	30	-13,3 innerorts
8	11	X	31	28	10,7	9	12	X	36	31	16,1 außerorts
3	4	X	21	17	23,5	4	5	X	26	18	44,4 Landwirtschäftlichen
5	7	X	10	11	-9,1	5	7	X	10	13	-23,1 Zugmaschinen
2 560	3 227	-20,7	9 411	10 469	-10,1	2 962	3 799	-22,0	10 783	12 025	-10,3 innerorts
1 252	1 572	-20,4	4 507	4 759	-5,3	1 362	1 722	-20,9	4 899	5 165	-5,2 außerorts
1 308	1 655	-21,0	4 904	5 710	-14,1	1 600	2 077	-23,0	5 884	6 860	-14,2	Kraftfahrzeugen zusammen

Noch: **5. Verunglückte im Straßenverkehr in Bayern nach**

Art der Verkehrsbeteiligung Ortslage	Getötete						Schwerverletzte					
	April		Zu- bzw. Abnah- me (-)	Januar - April		Zu- bzw. Abnah- me (-)	April		Zu- bzw. Abnah- me (-)	Januar - April		Zu- bzw. Abnah- me (-)
	2025	2024		2025	2024		2025	2024		2025	2024	
	Anzahl		%	Anzahl		%	Anzahl		%	Anzahl		%
Fahrer und Mitfahrer von												
Fahrrädern	7	6	X	18	15	20,0	248	268	-7,5	585	621	-5,8
innerorts	3	5	X	11	11	-	184	197	-6,6	452	482	-6,2
außerorts	4	1	X	7	4	X	64	71	-9,9	133	139	-4,3
und zwar												
Pedelets	4	3	X	7	7	-	108	95	13,7	231	198	16,7
innerorts	1	2	X	2	4	X	81	68	19,1	173	148	16,9
außerorts	3	1	X	5	3	X	27	27	-	58	50	16,0
unter 15 Jahren	-	-	-	-	-	-	14	14	-	26	30	-13,3
innerorts	-	-	-	-	-	-	12	11	9,1	24	26	-7,7
außerorts	-	-	-	-	-	-	2	3	X	2	4	X
anderen Fahrzeugen	-	-	-	-	2	X	3	4	X	10	9	X
innerorts	-	-	-	-	2	X	2	3	X	8	8	-
außerorts	-	-	-	-	-	-	1	1	-	2	1	X
Fußgänger	1	5	X	13	17	-23,5	43	74	-41,9	215	250	-14,0
innerorts	-	4	X	7	11	X	41	69	-40,6	198	231	-14,3
außerorts	1	1	-	6	6	-	2	5	X	17	19	-10,5
und zwar												
Fußgänger mit Sport- oder Spielgeräten	-	-	-	-	-	-	2	4	X	3	6	X
innerorts	-	-	-	-	-	-	2	4	X	3	4	X
außerorts	-	-	-	-	-	-	-	-	-	-	2	X
unter 15 Jahren	-	-	-	-	-	-	14	11	27,3	36	45	-20,0
innerorts	-	-	-	-	-	-	14	11	27,3	34	43	-20,9
außerorts	-	-	-	-	-	-	-	-	-	2	2	-
65 Jahre und mehr	-	2	X	5	6	X	13	35	-62,9	79	101	-21,8
innerorts	-	2	X	3	5	X	13	34	-61,8	77	99	-22,2
außerorts	-	-	-	2	1	X	-	1	X	2	2	-
Andere Personen	-	-	-	-	-	-	-	1	X	1	4	X
innerorts	-	-	-	-	-	-	-	1	X	1	4	X
außerorts	-	-	-	-	-	-	-	-	-	-	-	-
Insgesamt	26	50	-48,0	112	132	-15,2	678	880	-23,0	2 102	2 342	-10,2
innerorts	6	10	X	32	30	6,7	334	419	-20,3	1 037	1 125	-7,8
außerorts	20	40	-50,0	80	102	-21,6	344	461	-25,4	1 065	1 217	-12,5
darunter:												
unter 15 Jahren	-	-	-	-	2	X	35	41	-14,6	95	113	-15,9
innerorts	-	-	-	-	-	-	26	25	4,0	65	76	-14,5
außerorts	-	-	-	-	2	X	9	16	X	30	37	-18,9
65 Jahre und mehr	16	19	-15,8	44	44	-	184	249	-26,1	562	618	-9,1
innerorts	6	7	X	22	16	37,5	109	150	-27,3	348	389	-10,5
außerorts	10	12	-16,7	22	28	-21,4	75	99	-24,2	214	229	-6,6

Art der Verkehrsbeteiligung und Ortslage

Leichtverletzte						Verunglückte insgesamt						Art der Verkehrsbeteiligung Ortslage
April		Zu- bzw. Abnahme (-)	Januar - April		Zu- bzw. Abnahme (-)	April		Zu- bzw. Abnahme (-)	Januar - April		Zu- bzw. Abnahme (-)	
2025	2024		2025	2024		2025	2024		2025	2024		
Anzahl		%	Anzahl		%	Anzahl		%	Anzahl		%	
												Fahrer und Mitfahrer von
1 231	1 233	-0,2	3 002	3 086	-2,7	1 486	1 507	-1,4	3 605	3 722	-3,1 Fahrrädern
1 078	1 073	0,5	2 700	2 763	-2,3	1 265	1 275	-0,8	3 163	3 256	-2,9 innerorts
153	160	-4,4	302	323	-6,5	221	232	-4,7	442	466	-5,2 außerorts
												und zwar
379	337	12,5	860	733	17,3	491	435	12,9	1 098	938	17,1 Pedelecs
310	281	10,3	740	629	17,6	392	351	11,7	915	781	17,2 innerorts
69	56	23,2	120	104	15,4	99	84	17,9	183	157	16,6 außerorts
125	135	-7,4	250	290	-13,8	139	149	-6,7	276	320	-13,8 unter 15 Jahren
115	124	-7,3	237	270	-12,2	127	135	-5,9	261	296	-11,8 innerorts
10	11	-9,1	13	20	-35,0	12	14	-14,3	15	24	-37,5 außerorts
14	15	-6,7	68	56	21,4	17	19	-10,5	78	67	16,4 anderen Fahrzeugen
11	11	-	62	47	31,9	13	14	-7,1	70	57	22,8 innerorts
3	4	X	6	9	X	4	5	X	8	10	X außerorts
208	242	-14,0	939	885	6,1	252	321	-21,5	1 167	1 152	1,3 Fußgänger
202	231	-12,6	893	844	5,8	243	304	-20,1	1 098	1 086	1,1 innerorts
6	11	X	46	41	12,2	9	17	X	69	66	4,5 außerorts
												und zwar
11	10	10,0	29	32	-9,4	13	14	-7,1	32	38	-15,8 Fußgänger mit Sport-
10	10	-	27	29	-6,9	12	14	-14,3	30	33	-9,1 oder Spielgeräten
1	-	X	2	3	X	1	-	X	2	5	X innerorts
54	53	1,9	199	156	27,6	68	64	6,3	235	201	16,9 außerorts
54	52	3,8	194	153	26,8	68	63	7,9	228	196	16,3 unter 15 Jahren
-	1	X	5	3	X	-	1	X	7	5	X innerorts
40	50	-20,0	197	177	11,3	53	87	-39,1	281	284	-1,1 außerorts
40	49	-18,4	190	171	11,1	53	85	-37,6	270	275	-1,8 65 Jahre und mehr
-	1	X	7	6	X	-	2	X	11	9	X innerorts
4	2	X	12	14	-14,3	4	3	X	13	18	-27,8 außerorts
3	2	X	8	12	X	3	3	-	9	16	X Andere Personen
1	-	X	4	2	X	1	-	X	4	2	X innerorts
4 017	4 719	-14,9	13 432	14 510	-7,4	4 721	5 649	-16,4	15 646	16 984	-7,9 außerorts
2 546	2 889	-11,9	8 170	8 425	-3,0	2 886	3 318	-13,0	9 239	9 580	-3,6 Insgesamt
1 471	1 830	-19,6	5 262	6 085	-13,5	1 835	2 331	-21,3	6 407	7 404	-13,5 innerorts
												darunter
314	333	-5,7	866	910	-4,8	349	374	-6,7	961	1 025	-6,2 unter 15 Jahren
238	247	-3,6	661	650	1,7	264	272	-2,9	726	726	- innerorts
76	86	-11,6	205	260	-21,2	85	102	-16,7	235	299	-21,4 außerorts
620	628	-1,3	1 814	1 851	-2,0	820	896	-8,5	2 420	2 513	-3,7 65 Jahre und mehr
457	454	0,7	1 302	1 243	4,7	572	611	-6,4	1 672	1 648	1,5 innerorts
163	174	-6,3	512	608	-15,8	248	285	-13,0	748	865	-13,5 außerorts

6. An Straßenverkehrsunfällen beteiligte Fahrzeugführer und Fußgänger in Bayern

Art der Verkehrsbeteiligung Ortslage	Unfälle mit											
	Personen-schaden	schwerw. Sach-schaden ¹⁾	Personen-schaden	schwerw. Sach-schaden ¹⁾	Per-sonen-schaden	schwerw. Sach-schaden	Personen-schaden	schwerw. Sach-schaden ¹⁾	Personen-schaden	schwerw. Sach-schaden ¹⁾	Per-sonen-schaden	schwerw. Sach-schaden
	April 2025		April 2024		Zu- bzw. Abnahme (-)		Januar - April 2025		Januar - April 2024		Zu- bzw. Abnahme (-)	
	Anzahl				%		Anzahl				%	
Fahrer von												
Krafträdern mit Ver-sicherungskennzeichen	122	4	150	2	-18,7	X	346	13	337	8	2,7	X
innerorts	101	2	123	1	-17,9	X	287	8	274	7	4,7	X
außerorts	21	2	27	1	-22,2	X	59	5	63	1	-6,3	X
davon												
Mofas, Kleinkrafträdern	112	3	138	1	-18,8	X	311	6	308	4	1,0	X
innerorts	97	2	115	1	-15,7	X	269	5	255	4	5,5	X
außerorts	15	1	23	-	-34,8	X	42	1	53	-	-20,8	X
S-Pedelecs	4	-	-	-	X	-	9	-	3	-	X	-
innerorts	1	-	-	-	X	-	3	-	3	-	-	-
außerorts	3	-	-	-	X	-	6	-	-	-	X	-
drei- und leichten												
vierradrigen Kfz	6	1	12	1	X	-	26	7	26	4	-	X
innerorts	3	-	8	-	X	-	15	3	16	3	-6,3	-
außerorts	3	1	4	1	X	-	11	4	10	1	10,0	X
Elektrokleinstfahrzeugen	164	2	132	1	24,2	X	446	8	348	2	28,2	X
innerorts	154	2	129	1	19,4	X	426	8	335	2	27,2	X
außerorts	10	-	3	-	X	-	20	-	13	-	53,8	-
Krafträdern mit amtlichem												
Kennzeichen	554	16	603	10	-8,1	60,0	1 033	27	1 179	23	-12,4	17,4
innerorts	259	6	281	6	-7,8	-	539	12	583	15	-7,5	-20,0
außerorts	295	10	322	4	-8,4	X	494	15	596	8	-17,1	X
davon												
zweiradrigen Kraft-fahrzeugen	548	15	593	10	-7,6	50,0	1 017	22	1 155	21	-11,9	4,8
innerorts	256	5	277	6	-7,6	X	531	10	569	13	-6,7	-23,1
außerorts	292	10	316	4	-7,6	X	486	12	586	8	-17,1	X
drei- und schweren												
vierradrigen Kfz	6	1	10	-	X	X	16	5	24	2	-33,3	X
innerorts	3	1	4	-	X	X	8	2	14	2	X	-
außerorts	3	-	6	-	X	-	8	3	10	-	X	X
Personenkraftwagen	3 563	632	4 440	1 019	-19,8	-38,0	13 862	3 362	15 015	3 663	-7,7	-8,2
innerorts	2 068	352	2 525	490	-18,1	-28,2	7 759	1 785	8 128	1 792	-4,5	-0,4
außerorts	1 495	280	1 915	529	-21,9	-47,1	6 103	1 577	6 887	1 871	-11,4	-15,7
darunter												
18 bis u. 25 Jahre	544	99	696	173	-21,8	-42,8	2 074	613	2 365	686	-12,3	-10,6
innerorts	279	53	328	80	-14,9	-33,8	1 018	313	1 088	309	-6,4	1,3
außerorts	265	46	368	93	-28,0	-50,5	1 056	300	1 277	377	-17,3	-20,4
Wohnmobilen	14	2	12	4	16,7	X	34	9	26	6	30,8	X
innerorts	1	1	7	2	X	X	9	3	12	2	X	X
außerorts	13	1	5	2	X	X	25	6	14	4	78,6	X
Bussen	50	4	75	5	-33,3	X	208	22	251	19	-17,1	15,8
innerorts	44	2	64	1	-31,3	X	174	12	210	9	-17,1	X
außerorts	6	2	11	4	X	X	34	10	41	10	-17,1	-
Güterkraftfahrzeugen	226	41	302	86	-25,2	-52,3	838	266	1 008	329	-16,9	-19,1
innerorts	88	12	109	28	-19,3	-57,1	291	67	363	74	-19,8	-9,5
außerorts	138	29	193	58	-28,5	-50,0	547	199	645	255	-15,2	-22,0
darunter												
Liefer- und Lastkraftwagen mit zul. Gesamtgewicht bis einschl. 3 500 kg ²⁾	73	13	93	34	-21,5	-61,8	251	64	354	93	-29,1	-31,2
innerorts	37	6	49	12	-24,5	X	120	27	177	21	-32,2	28,6
außerorts	36	7	44	22	-18,2	X	131	37	177	72	-26,0	-48,6
Liefer- und Lastkraftwagen mit zul. Gesamtgewicht über 3 500 kg ²⁾	76	14	93	26	-18,3	-46,2	259	97	315	98	-17,8	-1,0
innerorts	32	3	36	12	-11,1	X	108	27	118	32	-8,5	-15,6
außerorts	44	11	57	14	-22,8	-21,4	151	70	197	66	-23,4	6,1
Sattelzugmaschinen	72	12	104	24	-30,8	-50,0	309	101	311	124	-0,6	-18,5
innerorts	16	2	19	3	-15,8	X	56	11	58	16	-3,4	-31,3
außerorts	56	10	85	21	-34,1	-52,4	253	90	253	108	-	-16,7
Landwirtschaftlichen												
Zugmaschinen	29	2	45	5	-35,6	X	92	12	107	23	-14,0	-47,8
innerorts	10	-	12	1	-16,7	X	33	5	33	11	-	X
außerorts	19	2	33	4	-42,4	X	59	7	74	12	-20,3	X
übrigen Kraftfahrzeugen	13	-	20	6	-35,0	X	56	9	56	19	-	X
innerorts	7	-	11	2	X	X	38	7	35	10	8,6	X
außerorts	6	-	9	4	X	X	18	2	21	9	-14,3	X
Kraftfahrzeugen zusammen	4 735	703	5 779	1 138	-18,1	-38,2	16 915	3 728	18 327	4 092	-7,7	-8,9
innerorts	2 732	377	3 261	532	-16,2	-29,1	9 556	1 907	9 973	1 922	-4,2	-0,8
außerorts	2 003	326	2 518	606	-20,5	-46,2	7 359	1 821	8 354	2 170	-11,9	-16,1
darunter flüchtig												
innerorts	166	50	237	61	-30,0	-18,0	671	284	755	258	-11,1	10,1
außerorts	122	27	159	31	-23,3	-12,9	492	127	526	130	-6,5	-2,3
außerorts	44	23	78	30	-43,6	-23,3	179	157	229	128	-21,8	22,7

¹⁾ Schwerwiegender Unfall mit Sachschaden (im engeren Sinne). - ²⁾ Ohne Lastkraftwagen mit Tankauflage.

Noch: 6. An Straßenverkehrsunfällen beteiligte Fahrzeugführer und Fußgänger in Bayern

Art der Verkehrsbeteiligung Ortslage	Unfälle mit											
	Personen- schaden	schwerw. Sach- schaden ¹⁾	Personen- schaden	schwerw. Sach- schaden ¹⁾	Per- sonen- schaden	schwerw. Sach- schaden	Personen- schaden	schwerw. Sach- schaden ¹⁾	Personen- schaden	schwerw. Sach- schaden ¹⁾	Per- sonen- schaden	schwerw. Sach- schaden
	April 2025		April 2024		Zu- bzw. Abnahme (-)		Januar - April 2025		Januar - April 2024		Zu- bzw. Abnahme (-)	
	Anzahl				%		Anzahl				%	
Fahrer von												
Fahrrädern	1 598	2	1 628	1	-1,8	X	3 876	5	4 004	2	-3,2	X
innerorts	1 355	2	1 367	1	-0,9	X	3 396	4	3 492	2	-2,7	X
außerorts	243	-	261	-	-6,9	-	480	1	512	-	-6,3	X
und zwar												
Pedelets	515	-	460	-	12,0	-	1 145	1	986	-	16,1	X
innerorts	409	-	367	-	11,4	-	952	1	816	-	16,7	X
außerorts	106	-	93	-	14,0	-	193	-	170	-	13,5	-
unter 15 Jahren	151	-	155	-	-2,6	-	295	-	329	-	-10,3	-
innerorts	136	-	139	-	-2,2	-	276	-	302	-	-8,6	-
außerorts	15	-	16	-	-6,3	-	19	-	27	-	-29,6	-
anderen Fahrzeugen	42	16	51	30	-17,6	-46,7	134	62	143	74	-6,3	-16,2
innerorts	33	8	36	18	-8,3	X	103	42	114	45	-9,6	-6,7
außerorts	9	8	15	12	X	X	31	20	29	29	6,9	-31,0
Fußgänger	290	-	365	1	-20,5	X	1 270	4	1 269	10	0,1	X
innerorts	279	-	345	1	-19,1	X	1 194	4	1 185	8	0,8	X
außerorts	11	-	20	-	-45,0	-	76	-	84	2	-9,5	X
und zwar												
Fußgänger mit Sport- oder Spielgeräten	15	-	16	-	-6,3	-	35	-	41	-	-14,6	-
innerorts	14	-	16	-	-12,5	-	33	-	36	-	-8,3	-
außerorts	1	-	-	-	X	-	2	-	5	-	X	-
unter 15 Jahren	73	-	66	-	10,6	-	246	-	211	-	16,6	-
innerorts	73	-	65	-	12,3	-	239	-	206	-	16,0	-
außerorts	-	-	1	-	X	-	7	-	5	-	X	-
65 Jahre und mehr	56	-	94	-	-40,4	-	292	-	294	-	-0,7	-
innerorts	56	-	92	-	-39,1	-	278	-	285	-	-2,5	-
außerorts	-	-	2	-	X	-	14	-	9	-	X	-
Andere Personen	12	-	21	-	-42,9	-	36	-	55	4	-34,5	X
innerorts	11	-	16	-	-31,3	-	28	-	44	2	-36,4	X
außerorts	1	-	5	-	X	-	8	-	11	2	X	X
Insgesamt	6 677	721	7 844	1 170	-14,9	-38,4	22 231	3 799	23 798	4 182	-6,6	-9,2
innerorts	4 410	387	5 025	552	-12,2	-29,9	14 277	1 957	14 808	1 979	-3,6	-1,1
außerorts	2 267	334	2 819	618	-19,6	-46,0	7 954	1 842	8 990	2 203	-11,5	-16,4
darunter:												
unter 15 Jahren	246	-	231	-	6,5	-	597	1	570	-	4,7	X
innerorts	230	-	214	-	7,5	-	566	1	537	-	5,4	X
außerorts	16	-	17	-	-5,9	-	31	-	33	-	-6,1	-
65 Jahre und mehr	1 151	114	1 209	159	-4,8	-28,3	3 502	511	3 518	511	-0,5	-
innerorts	829	71	863	87	-3,9	-18,4	2 526	314	2 480	277	1,9	13,4
außerorts	322	43	346	72	-6,9	-40,3	976	197	1 038	234	-6,0	-15,8

¹⁾ Schwerwiegender Unfall mit Sachschaden (im engeren Sinne).

7. Straßenverkehrsunfälle und Verunglückte in Bayern im April 2025 nach Tagen

Tagesdatum Ortslage	Unfälle mit Personen- schaden	davon mit			Verunglückte			Unfälle mit schwer- wiegendem Sachschaden ¹⁾	Unfälle mit Personen- und schwer- wiegendem Sachschaden ¹⁾
		Getöteten	Schwer- verletzten	Leicht- verletzten	Getötete	Schwer- verletzte	Leicht- verletzte		
Innerorts									
1. Dienstag	66	-	7	59	-	7	64	11	77
2. Mittwoch	80	-	6	74	-	6	88	6	86
3. Donnerstag	103	-	21	82	-	22	98	6	109
4. Freitag	145	-	17	128	-	18	145	4	149
5. Sa m s t a g	96	-	13	83	-	13	103	5	101
6. So n n t a g	34	-	7	27	-	7	37	3	37
7. Montag	80	-	6	74	-	6	89	14	94
8. Dienstag	89	-	12	77	-	12	92	8	97
9. Mittwoch	80	1	7	72	1	7	88	8	88
10. Donnerstag	81	-	6	75	-	6	78	7	88
11. Freitag	121	-	16	105	-	17	125	11	132
12. Sa m s t a g	122	1	21	100	1	22	123	6	128
13. So n n t a g	39	1	8	30	1	9	30	6	45
14. Montag	89	-	11	78	-	12	90	7	96
15. Dienstag	78	-	8	70	-	8	84	2	80
16. Mittwoch	107	-	12	95	-	12	107	6	113
17. Donnerstag	81	1	11	69	1	14	85	5	86
18. Freitag	26	-	-	26	-	-	28	2	28
19. Sa m s t a g	86	-	8	78	-	8	89	8	94
20. So n n t a g	52	-	7	45	-	7	53	4	56
21. Montag	49	-	9	40	-	9	43	4	53
22. Dienstag	60	-	10	50	-	10	57	5	65
23. Mittwoch	98	-	15	83	-	15	92	6	104
24. Donnerstag	61	-	6	55	-	6	63	6	67
25. Freitag	52	-	5	47	-	5	55	5	57
26. Sa m s t a g	53	-	4	49	-	4	59	3	56
27. So n n t a g	73	-	12	61	-	12	75	6	79
28. Montag	120	-	18	102	-	20	116	9	129
29. Dienstag	134	1	16	117	1	16	126	7	141
30. Mittwoch	165	1	23	141	1	24	164	9	174
Zusammen	2 520	6	322	2 192	6	334	2 546	189	2 709
Außerorts, einschließlich Autobahn									
1. Dienstag	42	-	10	32	-	12	47	9	51
2. Mittwoch	38	1	5	32	1	5	49	4	42
3. Donnerstag	63	1	7	55	1	8	71	6	69
4. Freitag	73	2	18	53	2	19	76	5	78
5. Sa m s t a g	62	1	21	40	1	25	69	3	65
6. So n n t a g	21	-	6	15	-	7	29	5	26
7. Montag	40	1	5	34	1	6	53	5	45
8. Dienstag	38	1	9	28	1	10	51	7	45
9. Mittwoch	42	-	8	34	-	8	57	8	50
10. Donnerstag	40	-	10	30	-	10	57	9	49
11. Freitag	80	1	15	64	1	20	94	7	87
12. Sa m s t a g	51	-	11	40	-	13	59	9	60
13. So n n t a g	32	1	9	22	1	9	27	6	38
14. Montag	40	1	10	29	1	10	42	6	46
15. Dienstag	40	-	12	28	-	14	40	8	48
16. Mittwoch	57	2	15	40	2	17	60	7	64
17. Donnerstag	51	-	10	41	-	11	60	3	54
18. Freitag	9	-	2	7	-	5	14	6	15
19. Sa m s t a g	47	-	13	34	-	20	49	7	54
20. So n n t a g	41	1	12	28	1	13	35	3	44
21. Montag	25	1	8	16	2	17	39	4	29
22. Dienstag	28	-	4	24	-	5	30	8	36
23. Mittwoch	37	1	5	31	1	7	55	7	44
24. Donnerstag	26	-	3	23	-	4	30	7	33
25. Freitag	30	-	5	25	-	8	39	6	36
26. Sa m s t a g	29	2	3	24	2	3	47	7	36
27. So n n t a g	54	-	18	36	-	18	48	7	61
28. Montag	41	1	10	30	1	11	47	9	50
29. Dienstag	51	-	16	35	-	17	52	5	56
30. Mittwoch	42	1	10	31	1	12	45	5	47
Zusammen	1 270	19	290	961	20	344	1 471	188	1 458

¹⁾ Schwerwiegender Unfall mit Sachschaden (im engeren Sinne).

Noch: 7. Straßenverkehrsunfälle und Verunglückte in Bayern im April 2025 nach Tagen

Tagesdatum Ortslage	Unfälle mit Personen- schaden	davon mit			Verunglückte			Unfälle mit schwer- wiegendem Sachschaden ¹⁾	Unfälle mit Personen- und schwer- wiegendem Sachschaden ¹⁾
		Getöteten	Schwer- verletzten	Leicht- verletzten	Getötete	Schwer- verletzte	Leicht- verletzte		
Innerorts und außerorts zusammen									
1. Dienstag	108	-	17	91	-	19	111	20	128
2. Mittwoch	118	1	11	106	1	11	137	10	128
3. Donnerstag	166	1	28	137	1	30	169	12	178
4. Freitag	218	2	35	181	2	37	221	9	227
5. Sa m s t a g	158	1	34	123	1	38	172	8	166
6. So n n t a g	55	-	13	42	-	14	66	8	63
7. Montag	120	1	11	108	1	12	142	19	139
8. Dienstag	127	1	21	105	1	22	143	15	142
9. Mittwoch	122	1	15	106	1	15	145	16	138
10. Donnerstag	121	-	16	105	-	16	135	16	137
11. Freitag	201	1	31	169	1	37	219	18	219
12. Sa m s t a g	173	1	32	140	1	35	182	15	188
13. So n n t a g	71	2	17	52	2	18	57	12	83
14. Montag	129	1	21	107	1	22	132	13	142
15. Dienstag	118	-	20	98	-	22	124	10	128
16. Mittwoch	164	2	27	135	2	29	167	13	177
17. Donnerstag	132	1	21	110	1	25	145	8	140
18. Freitag	35	-	2	33	-	5	42	8	43
19. Sa m s t a g	133	-	21	112	-	28	138	15	148
20. So n n t a g	93	1	19	73	1	20	88	7	100
21. Montag	74	1	17	56	2	26	82	8	82
22. Dienstag	88	-	14	74	-	15	87	13	101
23. Mittwoch	135	1	20	114	1	22	147	13	148
24. Donnerstag	87	-	9	78	-	10	93	13	100
25. Freitag	82	-	10	72	-	13	94	11	93
26. Sa m s t a g	82	2	7	73	2	7	106	10	92
27. So n n t a g	127	-	30	97	-	30	123	13	140
28. Montag	161	1	28	132	1	31	163	18	179
29. Dienstag	185	1	32	152	1	33	178	12	197
30. Mittwoch	207	2	33	172	2	36	209	14	221
Insgesamt	3 790	25	612	3 153	26	678	4 017	377	4 167
darunter auf Autobahnen									
1. Dienstag	8	-	-	8	-	-	10	-	8
2. Mittwoch	8	-	1	7	-	1	14	1	9
3. Donnerstag	12	-	1	11	-	1	14	4	16
4. Freitag	10	-	3	7	-	3	12	2	12
5. Sa m s t a g	7	-	1	6	-	1	11	-	7
6. So n n t a g	3	-	-	3	-	-	4	-	3
7. Montag	8	-	1	7	-	1	11	1	9
8. Dienstag	7	-	2	5	-	2	15	2	9
9. Mittwoch	10	-	-	10	-	-	17	1	11
10. Donnerstag	9	-	-	9	-	-	19	3	12
11. Freitag	12	-	4	8	-	7	21	-	12
12. Sa m s t a g	7	-	1	6	-	1	11	4	11
13. So n n t a g	2	-	-	2	-	-	3	1	3
14. Montag	3	-	-	3	-	-	8	1	4
15. Dienstag	7	-	2	5	-	2	7	2	9
16. Mittwoch	10	-	1	9	-	1	11	3	13
17. Donnerstag	14	-	1	13	-	1	16	3	17
18. Freitag	3	-	-	3	-	-	4	2	5
19. Sa m s t a g	3	-	-	3	-	-	5	3	6
20. So n n t a g	5	-	2	3	-	2	5	2	7
21. Montag	4	-	-	4	-	-	7	1	5
22. Dienstag	4	-	-	4	-	-	4	3	7
23. Mittwoch	10	1	2	7	1	4	13	2	12
24. Donnerstag	6	-	1	5	-	1	7	3	9
25. Freitag	10	-	1	9	-	4	18	3	13
26. Sa m s t a g	4	-	-	4	-	-	19	-	4
27. So n n t a g	9	-	2	7	-	2	9	3	12
28. Montag	6	-	-	6	-	-	8	1	7
29. Dienstag	6	-	2	4	-	3	9	3	9
30. Mittwoch	2	-	-	2	-	-	3	3	5
Zusammen	209	1	28	180	1	37	315	57	266

¹⁾ Schwerwiegender Unfall mit Sachschaden (im engeren Sinne).

8. Getötete und Verletzte im Straßenverkehr in

Im Alter von ... bis unter ... Jahren Geschlecht	Getötete						Schwerverletzte					
	April		Zu- bzw. Abnah- me (-)	Januar - April		Zu- bzw. Abnah- me (-)	April		Zu- bzw. Abnah- me (-)	Januar - April		Zu- bzw. Abnah- me (-)
	2025	2024		2025	2024		2025	2024		2025	2024	
	Anzahl		%	Anzahl		%	Anzahl		%	Anzahl		%
unter 15	-	-	-	-	2	X	35	41	-14,6	95	113	-15,9
männlich	-	-	-	-	2	X	21	30	-30,0	61	74	-17,6
weiblich	-	-	-	-	-	-	14	11	27,3	34	39	-12,8
15 - 18	-	1	X	3	1	X	34	44	-22,7	81	115	-29,6
männlich	-	1	X	1	1	-	20	27	-25,9	51	69	-26,1
weiblich	-	-	-	2	-	X	14	17	-17,6	30	46	-34,8
18 - 21	1	2	X	7	8	X	36	50	-28,0	117	156	-25,0
männlich	1	2	X	6	8	X	22	32	-31,3	74	100	-26,0
weiblich	-	-	-	1	-	X	14	18	-22,2	43	56	-23,2
21 - 25	1	1	-	3	9	X	39	56	-30,4	137	139	-1,4
männlich	1	-	X	2	6	X	27	46	-41,3	92	90	2,2
weiblich	-	1	X	1	3	X	12	10	20,0	45	49	-8,2
25 - 30	1	5	X	4	8	X	31	45	-31,1	111	136	-18,4
männlich	1	5	X	4	7	X	19	33	-42,4	69	89	-22,5
weiblich	-	-	-	-	1	X	12	12	-	42	47	-10,6
30 - 35	2	1	X	6	5	X	28	44	-36,4	106	113	-6,2
männlich	2	-	X	4	4	-	18	27	-33,3	76	67	13,4
weiblich	-	1	X	2	1	X	10	17	-41,2	30	46	-34,8
35 - 40	1	2	X	6	4	X	37	37	-	110	122	-9,8
männlich	1	2	X	4	4	-	24	21	14,3	69	82	-15,9
weiblich	-	-	-	2	-	X	13	16	-18,8	41	40	2,5
40 - 45	1	3	X	7	8	X	29	49	-40,8	100	115	-13,0
männlich	-	3	X	5	7	X	21	35	-40,0	68	75	-9,3
weiblich	1	-	X	2	1	X	8	14	X	32	40	-20,0
45 - 50	1	4	X	6	7	X	34	49	-30,6	110	129	-14,7
männlich	-	3	X	2	6	X	23	27	-14,8	70	77	-9,1
weiblich	1	1	-	4	1	X	11	22	-50,0	40	52	-23,1
50 - 55	-	3	X	9	10	X	55	56	-1,8	162	160	1,3
männlich	-	3	X	5	8	X	38	37	2,7	100	114	-12,3
weiblich	-	-	-	4	2	X	17	19	-10,5	62	46	34,8
55 - 60	1	5	X	9	13	X	67	83	-19,3	199	218	-8,7
männlich	1	5	X	7	10	X	44	55	-20,0	115	136	-15,4
weiblich	-	-	-	2	3	X	23	28	-17,9	84	82	2,4
60 - 65	1	4	X	8	13	X	69	77	-10,4	212	208	1,9
männlich	-	4	X	6	11	X	46	51	-9,8	125	138	-9,4
weiblich	1	-	X	2	2	-	23	26	-11,5	87	70	24,3
65 - 70	6	5	X	9	10	X	57	70	-18,6	156	158	-1,3
männlich	5	-	X	8	3	X	38	42	-9,5	104	84	23,8
weiblich	1	5	X	1	7	X	19	28	-32,1	52	74	-29,7
70 - 75	1	5	X	7	10	X	44	61	-27,9	128	149	-14,1
männlich	1	3	X	6	7	X	31	38	-18,4	73	83	-12,0
weiblich	-	2	X	1	3	X	13	23	-43,5	55	66	-16,7
75 und mehr	9	9	-	28	24	16,7	83	118	-29,7	278	311	-10,6
männlich	7	5	X	20	11	81,8	50	65	-23,1	145	160	-9,4
weiblich	2	4	X	8	13	X	33	53	-37,7	133	151	-11,9
Zusammen	26	50	-48,0	112	132	-15,2	678	880	-23,0	2 102	2 342	-10,2
männlich	20	36	-44,4	80	95	-15,8	442	566	-21,9	1 292	1 438	-10,2
weiblich	6	14	X	32	37	-13,5	236	314	-24,8	810	904	-10,4
Ohne Angabe	-	-	-	-	-	-	-	-	-	-	-	-
Insgesamt	26	50	-48,0	112	132	-15,2	678	880	-23,0	2 102	2 342	-10,2

¹⁾ Summenzeilen einschl. Geschlecht 'divers'.

Bayern nach Altersgruppen und Geschlecht¹⁾

Leichtverletzte						Verunglückte insgesamt						Im Alter von ... bis unter ... Jahren Geschlecht
April		Zu- bzw. Abnah- me (-)	Januar - April		Zu- bzw. Abnah- me (-)	April		Zu- bzw. Abnah- me (-)	Januar - April		Zu- bzw. Abnah- me (-)	
2025	2024		2025	2024		2025	2024		2025	2024		
Anzahl			%	Anzahl			%		Anzahl			
314	333	-5,7	866	910	-4,8	349	374	-6,7	961	1 025	-6,2 unter 15
185	188	-1,6	496	499	-0,6	206	218	-5,5	557	575	-3,1 männlich
129	145	-11,0	370	411	-10,0	143	156	-8,3	404	450	-10,2 weiblich
216	243	-11,1	632	669	-5,5	250	288	-13,2	716	785	-8,8 15 - 18
134	162	-17,3	389	421	-7,6	154	190	-18,9	441	491	-10,2 männlich
82	81	1,2	243	248	-2,0	96	98	-2,0	275	294	-6,5 weiblich
262	372	-29,6	927	1 069	-13,3	299	424	-29,5	1 051	1 233	-14,8 18 - 21
157	229	-31,4	519	615	-15,6	180	263	-31,6	599	723	-17,2 männlich
105	143	-26,6	408	454	-10,1	119	161	-26,1	452	510	-11,4 weiblich
301	370	-18,6	1 012	1 230	-17,7	341	427	-20,1	1 152	1 378	-16,4 21 - 25
175	217	-19,4	541	688	-21,4	203	263	-22,8	635	784	-19,0 männlich
125	153	-18,3	469	542	-13,5	137	164	-16,5	515	594	-13,3 weiblich
332	406	-18,2	1 226	1 278	-4,1	364	456	-20,2	1 341	1 422	-5,7 25 - 30
187	235	-20,4	667	685	-2,6	207	273	-24,2	740	781	-5,2 männlich
145	171	-15,2	559	593	-5,7	157	183	-14,2	601	641	-6,2 weiblich
309	410	-24,6	1 155	1 276	-9,5	339	455	-25,5	1 267	1 394	-9,1 30 - 35
177	220	-19,5	658	708	-7,1	197	247	-20,2	738	779	-5,3 männlich
132	190	-30,5	496	567	-12,5	142	208	-31,7	528	614	-14,0 weiblich
282	353	-20,1	1 094	1 094	-	320	392	-18,4	1 210	1 220	-0,8 35 - 40
155	214	-27,6	599	640	-6,4	180	237	-24,1	672	726	-7,4 männlich
127	139	-8,6	495	454	9,0	140	155	-9,7	538	494	8,9 weiblich
256	319	-19,7	967	1 019	-5,1	286	371	-22,9	1 074	1 142	-6,0 40 - 45
136	164	-17,1	501	530	-5,5	157	202	-22,3	574	612	-6,2 männlich
120	155	-22,6	466	489	-4,7	129	169	-23,7	500	530	-5,7 weiblich
246	301	-18,3	886	952	-6,9	281	354	-20,6	1 002	1 088	-7,9 45 - 50
127	147	-13,6	469	502	-6,6	150	177	-15,3	541	585	-7,5 männlich
119	154	-22,7	417	450	-7,3	131	177	-26,0	461	503	-8,3 weiblich
270	309	-12,6	900	1 013	-11,2	325	368	-11,7	1 071	1 183	-9,5 50 - 55
156	154	1,3	490	526	-6,8	194	194	-	595	648	-8,2 männlich
114	155	-26,5	410	487	-15,8	131	174	-24,7	476	535	-11,0 weiblich
301	361	-16,6	1 012	1 192	-15,1	369	449	-17,8	1 220	1 423	-14,3 55 - 60
182	214	-15,0	578	626	-7,7	227	274	-17,2	700	772	-9,3 männlich
119	147	-19,0	434	566	-23,3	142	175	-18,9	520	651	-20,1 weiblich
306	309	-1,0	932	946	-1,5	376	390	-3,6	1 152	1 167	-1,3 60 - 65
167	175	-4,6	487	524	-7,1	213	230	-7,4	618	673	-8,2 männlich
139	134	3,7	445	422	5,5	163	160	1,9	534	494	8,1 weiblich
191	218	-12,4	560	603	-7,1	254	293	-13,3	725	771	-6,0 65 - 70
108	123	-12,2	307	331	-7,3	151	165	-8,5	419	418	0,2 männlich
83	95	-12,6	253	272	-7,0	103	128	-19,5	306	353	-13,3 weiblich
137	156	-12,2	413	430	-4,0	182	222	-18,0	548	589	-7,0 70 - 75
65	90	-27,8	203	224	-9,4	97	131	-26,0	282	314	-10,2 männlich
72	66	9,1	210	206	1,9	85	91	-6,6	266	275	-3,3 weiblich
292	254	15,0	841	818	2,8	384	381	0,8	1 147	1 153	-0,5 75 und mehr
167	147	13,6	451	471	-4,2	224	217	3,2	616	642	-4,0 männlich
125	107	16,8	390	347	12,4	160	164	-2,4	531	511	3,9 weiblich
4 015	4 714	-14,8	13 423	14 499	-7,4	4 719	5 644	-16,4	15 637	16 973	-7,9 Zusammen
2 278	2 679	-15,0	7 355	7 990	-7,9	2 740	3 281	-16,5	8 727	9 523	-8,4 männlich
1 736	2 035	-14,7	6 065	6 508	-6,8	1 978	2 363	-16,3	6 907	7 449	-7,3 weiblich
2	5	X	9	11	X	2	5	X	9	11	X Ohne Angabe
4 017	4 719	-14,9	13 432	14 510	-7,4	4 721	5 649	-16,4	15 646	16 984	-7,9	Insgesamt

9. Straßenverkehrsunfälle und Verunglückte in Bayern nach Unfalltypen

Unfalltyp —— Ortslage	2025				2024				Zu- bzw. Abnahme (-)			
	Unfälle mit Personen- schaden	Verunglückte			Unfälle mit Personen- schaden	Verunglückte			Unfälle mit Personen- schaden	Getötete	Schwer- verletzte	Leicht- verletzte
		Getötete	Schwer- verletzte	Leicht- verletzte		Getötete	Schwer- verletzte	Leicht- verletzte				
Anzahl								%				

April

Fahrunfall	905	7	221	776	1 104	19	267	1 014	-18,0	X	-17,2	-23,5
innerorts	520	3	103	439	576	1	103	513	-9,7	X	-	-14,4
außerorts	385	4	118	337	528	18	164	501	-27,1	X	-28,0	-32,7
Abbiege-Unfall	383	-	49	423	394	5	66	450	-2,8	X	-25,8	-6,0
innerorts	277	-	26	286	297	1	46	311	-6,7	X	-43,5	-8,0
außerorts	106	-	23	137	97	4	20	139	9,3	X	15,0	-1,4
Einbiegen/Kreuzenunfall	771	6	122	836	847	3	134	973	-9,0	X	-9,0	-14,1
innerorts	577	1	57	612	636	1	73	708	-9,3	-	-21,9	-13,6
außerorts	194	5	65	224	211	2	61	265	-8,1	X	6,6	-15,5
Überschreitenunfall	100	-	20	95	135	4	36	110	-25,9	X	-44,4	-13,6
innerorts	98	-	19	94	133	3	36	108	-26,3	X	-47,2	-13,0
außerorts	2	-	1	1	2	1	-	2	-	X	X	X
Unfall durch ruhenden												
Verkehr	60	-	10	66	81	-	10	77	-25,9	-	-	-14,3
innerorts	59	-	6	64	78	-	9	74	-24,4	-	X	-13,5
außerorts	1	-	4	2	3	-	1	3	X	-	X	X
Unfall im Längsverkehr	851	5	109	1 149	1 069	16	192	1 411	-20,4	X	-43,2	-18,6
innerorts	434	-	34	526	548	2	45	688	-20,8	X	-24,4	-23,5
außerorts	417	5	75	623	521	14	147	723	-20,0	X	-49,0	-13,8
Sonstiger Unfall	720	8	147	672	764	3	175	684	-5,8	X	-16,0	-1,8
innerorts	555	2	89	525	553	2	107	487	0,4	-	-16,8	7,8
außerorts	165	6	58	147	211	1	68	197	-21,8	X	-14,7	-25,4
Insgesamt	3 790	26	678	4 017	4 394	50	880	4 719	-13,7	-48,0	-23,0	-14,9
innerorts	2 520	6	334	2 546	2 821	10	419	2 889	-10,7	X	-20,3	-11,9
außerorts	1 270	20	344	1 471	1 573	40	461	1 830	-19,3	-50,0	-25,4	-19,6

Januar - April

Fahrunfall	2 720	39	677	2 465	3 101	44	721	2 968	-12,3	-11,4	-6,1	-16,9
innerorts	1 447	8	288	1 279	1 519	4	277	1 377	-4,7	X	4,0	-7,1
außerorts	1 273	31	389	1 186	1 582	40	444	1 591	-19,5	-22,5	-12,4	-25,5
Abbiege-Unfall	1 297	3	181	1 508	1 314	9	173	1 552	-1,3	X	4,6	-2,8
innerorts	957	3	106	1 037	962	4	113	1 032	-0,5	X	-6,2	0,5
außerorts	340	-	75	471	352	5	60	520	-3,4	X	25,0	-9,4
Einbiegen/Kreuzenunfall	2 445	18	346	2 780	2 549	9	370	3 013	-4,1	X	-6,5	-7,7
innerorts	1 822	7	173	1 989	1 840	3	186	2 067	-1,0	X	-7,0	-3,8
außerorts	623	11	173	791	709	6	184	946	-12,1	X	-6,0	-16,4
Überschreitenunfall	475	5	99	416	508	11	133	414	-6,5	X	-25,6	0,5
innerorts	457	2	91	406	486	6	129	396	-6,0	X	-29,5	2,5
außerorts	18	3	8	10	22	5	4	18	-18,2	X	X	-44,4
Unfall durch ruhenden												
Verkehr	202	-	21	213	228	2	28	214	-11,4	X	-25,0	-0,5
innerorts	191	-	14	199	211	1	25	194	-9,5	X	-44,0	2,6
außerorts	11	-	7	14	17	1	3	20	-35,3	X	X	-30,0
Unfall im Längsverkehr	2 972	24	397	4 056	3 274	44	479	4 430	-9,2	-45,5	-17,1	-8,4
innerorts	1 436	4	118	1 747	1 588	3	118	1 991	-9,6	X	-	-12,3
außerorts	1 536	20	279	2 309	1 686	41	361	2 439	-8,9	-51,2	-22,7	-5,3
Sonstiger Unfall	2 100	23	381	1 994	2 066	13	438	1 919	1,6	76,9	-13,0	3,9
innerorts	1 585	8	247	1 513	1 509	9	277	1 368	5,0	X	-10,8	10,6
außerorts	515	15	134	481	557	4	161	551	-7,5	X	-16,8	-12,7
Insgesamt	12 211	112	2 102	13 432	13 040	132	2 342	14 510	-6,4	-15,2	-10,2	-7,4
innerorts	7 895	32	1 037	8 170	8 115	30	1 125	8 425	-2,7	6,7	-7,8	-3,0
außerorts	4 316	80	1 065	5 262	4 925	102	1 217	6 085	-12,4	-21,6	-12,5	-13,5

Aktuelle
Veröffentlichungen
unter
q.bayern.de/produkte



Statistisches Jahrbuch für Bayern

Das **Statistische Jahrbuch** für Bayern ist das Standardwerk der amtlichen Statistik in Bayern seit 1894. Darin zusammengestellt sind jährlich aktuelle Statistikdaten über Land, Leben, Leute, Politik, Wissenschaft und Wirtschaft in Bayern.

Auf über 700 Seiten enthält es die wichtigsten Ergebnisse aller amtlichen

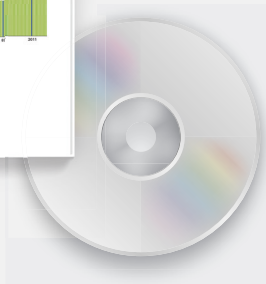
Statistiken – in Form von Tabellen, Graphiken oder Karten – zum Teil mit langjährigen Vergleichsdaten und Zeitreihen.

Ebenso enthalten sind ausgewählte Strukturdaten für Regierungsbezirke, kreisfreie Städte und Landkreise sowie Regionen Bayerns, für Bund und Länder sowie die EU-Mitgliedstaaten.



Preise

Buch	39,00 €
Buch + DVD	46,00 €
DVD	12,00 €
Datei (PDF)	12,00 €



Bayern kompakt

Das Kompendium **Bayern kompakt** bietet auf knapp 50 Seiten die wichtigsten bayerischen Strukturdaten aus Wirtschaft, Gesellschaft und Politik in Texten, Tabellen und Graphiken.

Es verweist zudem auf weiterführende Informationsmedien des Bayerischen Landesamts für Statistik.

Heft und Datei kostenlos

Bayerisches Landesamt für Statistik – Vertrieb, Nürnberger Straße 95, 90762 Fürth
Telefon 0911 98208-6311 | Telefax 0911 98208-96638 | vertrieb@statistik.bayern.de